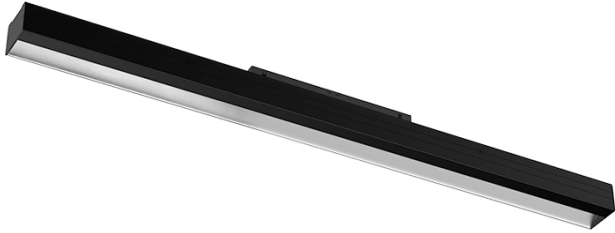


31W / 1450lm / 2700K / DALI / Wallwasher /  
1203mm

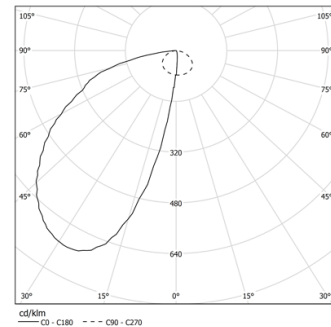
74007

Diseño: O/M + Bartenbach GmbH  
Módulo con fuente de luz led y reflector asimétrico  
de aluminio.  
Disponible en blanco (.01) y negro (.02)

LED CRI>90 / >50.000h, L80/B10 / 2-step MacAdam  
Fuente de alimentación incluida.  
IP20 | 48Vdc

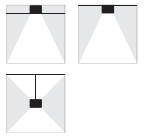


LED	2700K	Fuente de luz	LLuminaria
Potencia	31W	36,5W	
Flujo	3200lm	1450lm	
Eficiencia	103lm/W	40lm/W	
LOR	-	45%	
UGR	-	-	



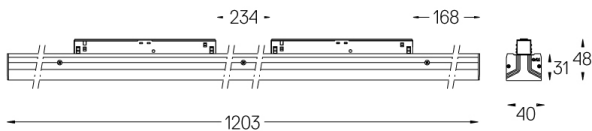
Ángulo de haz  
Wallwasher

Aplicación



Peso

-



Acabados

- .01 Blanco/RAL 9010
- .02 Negro/RAL 9005

Opcional

**70045** Herramienta de extracción de módulos  
20x75mm

Datos de conformidad con el Reglamento

(UE) 2019/2020, completado por los Reglamentos (UE) 2021/341 y  
(UE) 2019/2015, completados por el Reglamento (UE) 2021/340  
Etiquetado de consumo energético. Este producto contiene una fuente  
luminosa de clase de eficiencia F  
Identificador del modelo 2053460024