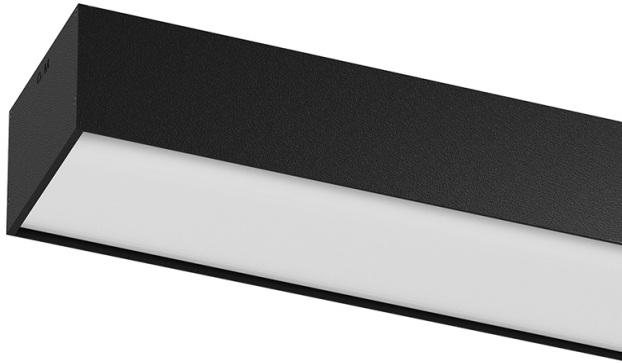


U120 Surface/Pendant

76W / 6640lm / 4000K / On/Off / Diffuse /
2319mm

62044



Diseño: Eduardo Souto de Moura

Luminaria de superficie o suspendida con carcasa de perfil de aluminio con anodizado de 25 micrómetros, que ofrece la máxima resistencia contra la corrosión, con acabado mate o de pintura electrostática texturizada 100 % poliéster

Difusor de policarbonato esmerilado con sistema de enganche fácil y sistema de montaje doble: enrasado o empotrado.

Tapas de aluminio anodizado con acabado mate o de pintura electrostática texturizada 100 % poliéster. Los accesorios de montaje se piden por separado.

LED CRI>80 / >50.000h, L80/B10 / 3-step MacAdam

Fuente de alimentación incluida.

IP40 | 230Vac | 50/60Hz



LED	4000K	Fuente de luz	LLuminaria
Potencia	76W	76W	89,4W
Flujo	10720lm	10720lm	6640lm
Eficiencia	141lm/W	141lm/W	74lm/W
LOR	-	-	62%
UGR	-	-	<25



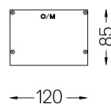
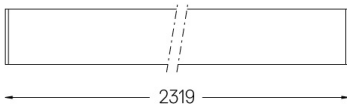
Ángulo de haz
Diffuse

Aplicación



Peso
10,4Kg

mm



Acabados

- .01 Blanco/RAL 9010
- .02 Negro/RAL 9005
- .10 Aluminio anodizado

Obligatorio

54036 Accesorio de montaje directo para colgantes

54034 Base transparente

ø60x35mm