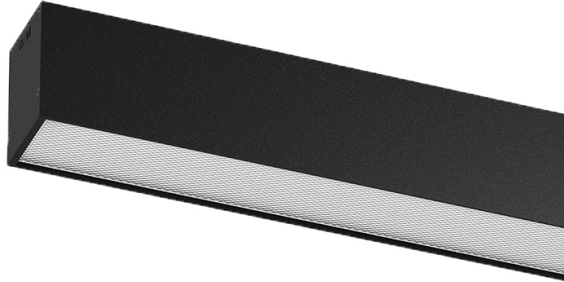


68W / 7600lm / 3000K / On/Off / Prismatic / 2831mm

61871



Diseño: Eduardo Souto de Moura

Luminaria de superficie o suspendida con carcasa de perfil de aluminio con anodizado de 25 micrómetros, que ofrece la máxima resistencia contra la corrosión, con acabado mate o de pintura electrostática texturizada 100 % poliéster

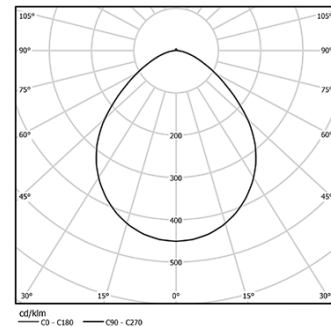
Difusor de policarbonato prismático de baja luminancia y control del deslumbramiento (UGR<19 para bajo rendimiento o UGR<22 para alto rendimiento).

Tapas de aluminio anodizado con acabado mate o de pintura electrostática texturizada 100 % poliéster. Los accesorios de montaje se piden por separado.

LED CRI>80 / >50.000h, L80/B10 / 3-step MacAdam  
Fuente de alimentación incluida.  
IP40 | 230Vac | 50/60Hz



LED 3000K	Fuente de luz	LLuminaria
Potencia	68W	80W
Flujo	12250lm	7600lm
Eficiencia	180lm/W	95lm/W
LOR	-	62%
UGR	-	<22



Ángulo de haz  
Prismatic

Aplicación



Peso  
6,2Kg



Acabados

- .01 Blanco/RAL 9010
- .02 Negro/RAL 9005
- .10 Aluminio anodizado

Obligatorio

**Mandatory** Accesorio de montaje directo colgante  
54036

Base transparente

ø60x35mm  
54034