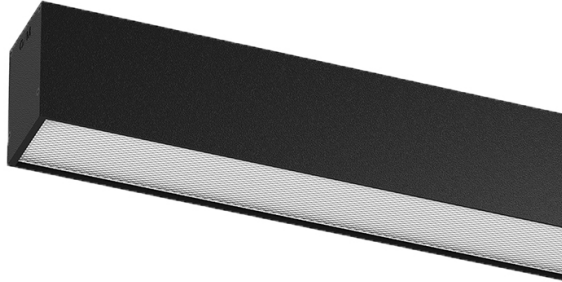


14W / 1480lm / 2700K / DALI / Prismatic /  
1149mm

61856



Diseño: Eduardo Souto de Moura

Luminaria de superficie o suspendida con carcasa de perfil de aluminio con anodizado de 25 micrómetros, que ofrece la máxima resistencia contra la corrosión, con acabado mate o de pintura electrostática texturizada 100 % poliéster

Difusor de policarbonato prismático de baja luminancia y control del deslumbramiento (UGR<19 para bajo rendimiento o UGR<22 para alto rendimiento).

Tapas de aluminio anodizado con acabado mate o de pintura electrostática texturizada 100 % poliéster. Los accesorios de montaje se piden por separado.

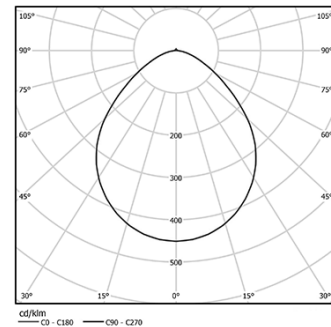
LED CRI>80 / >50.000h, L80/B10 / 3-step MacAdam

Fuente de alimentación incluida.

IP40 | 230Vac | 50/60Hz



LED	2700K	Fuente de luz	LLuminaria
Potencia	14W		17,1W
Flujo	2400lm		1480lm
Eficiencia	171lm/W		87lm/W
LOR	-		62%
UGR	-		<19

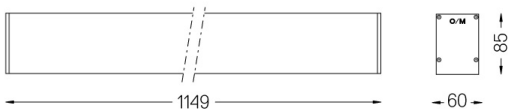


Ángulo de haz  
Prismatic

Aplicación



Peso  
2,5Kg



Acabados

- .01 Blanco/RAL 9010
- .02 Negro/RAL 9005
- .10 Aluminio anodizado

Obligatorio

**Mandatory** Accesorio de montaje directo colgante  
54036

Base transparente

Para el envío específico de drivers "DALI 2", contactar:  
support@om-light.com ø60x35mm  
54034