

10W / 990lm / 4000K / DALI / Medium 28° /  
ø45mm

60303



Diseño: O/M

Spotlight empotrable ajustable con cuerpo de aluminio.

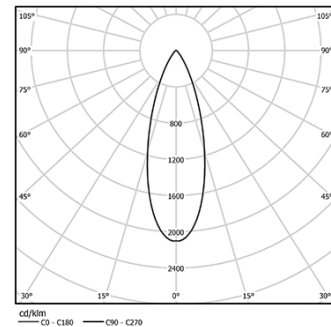
El spotlight se puede rotar hasta 90° en horizontal y 330° en vertical.

Sistema de empotrado fácil con muelles de sujeción. Accesorios disponibles por separado y fácilmente aplicables tras la instalación.

LED CRI>80 / >50.000h, L80/B10 / 2-step MacAdam  
Fuente de alimentación incluida.  
IP20 | 230Vac | 50/60Hz



LED	4000K	Fuente de luz	LLuminaria
Potencia	10W		12,5W
Flujo	1360lm		990lm
Eficiencia	136lm/W		79lm/W
LOR	-		73%
UGR	-		<16



Ángulo de haz  
Medium 28°

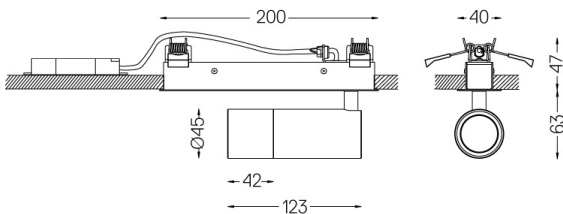
Aplicación



Peso  
0,6Kg



194x26



Acabados

- .01 Blanco/RAL 9010
- .02 Negro/RAL 9005

Opcional

- 59016** Refractor elíptico  
Ø39x0,5mm
- 59017** Difusor blando  
Ø39x0,5mm
- 59018** Louvre  
Ø39x3mm
- 59019** Snoot 72mm  
Ø45x72

Para el suministro específico de controladores "DALI 2", contacte con: support@om-light.com

Las dimensiones de los recortes son para techos de cartón yeso. Para otro tipo de material, póngase en contacto con: support@om-light.com

Datos de conformidad con el Reglamento

(UE) 2019/2020, completado por los Reglamentos (UE) 2021/341 y (UE) 2019/2015, completados por el Reglamento (UE) 2021/340 Etiquetado de consumo energético. Este producto contiene una fuente luminosa de clase de eficiencia F  
Identificador del modelo 2053560247H