

10W / 810lm / 3000K / On/Off / Medium 28°
/ ø45mm

60297



Diseño: O/M

Spotlight empotrable ajustable con cuerpo de aluminio.

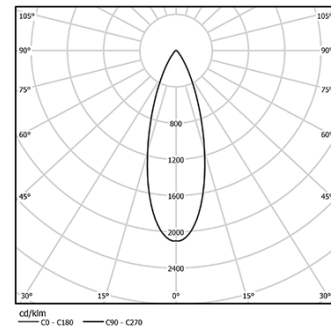
El spotlight se puede rotar hasta 90° en horizontal y 330° en vertical.

Sistema de empotrado fácil con muelles de sujeción. Accesorios disponibles por separado y fácilmente aplicables tras la instalación.

LED CRI>90 / >50.000h, L80/B10 / 2-step MacAdam
Fuente de alimentación incluida.
IP20 | 230Vac | 50/60Hz



| LED | 3000K | Fuente de luz | LLuminaria |
|------------|---------|---------------|------------|
| Potencia | 10W | 12,5W | |
| Flujo | 1035lm | 810lm | |
| Eficiencia | 119lm/W | 73lm/W | |
| LOR | - | 78% | |
| UGR | - | <16 | |



Ángulo de haz
Medium 28°

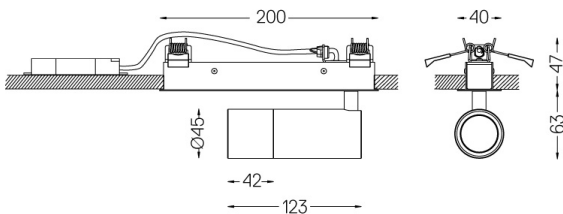
Aplicación



Peso
0,6Kg



194x26



Acabados

- .01 Blanco/RAL 9010
- .02 Negro/RAL 9005

Opcional

- 59016** Refractor elíptico
Ø39x0,5mm
- 59017** Difusor blando
Ø39x0,5mm
- 59018** Louvre
Ø39x3mm
- 59019** Snoot 72mm
Ø45x72

Las dimensiones de los recortes son para techos de cartón yeso. Para otro tipo de material, póngase en contacto con: support@om-light.com

Datos de conformidad con el Reglamento

(UE) 2019/2020, completado por los Reglamentos (UE) 2021/341 y (UE) 2019/2015, completados por el Reglamento (UE) 2021/340 Etiquetado de consumo energético. Este producto contiene una fuente luminosa de clase de eficiencia F
Identificador del modelo 2053560257H