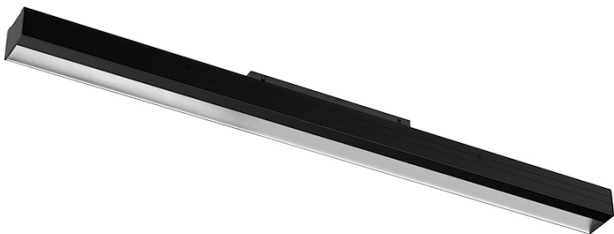
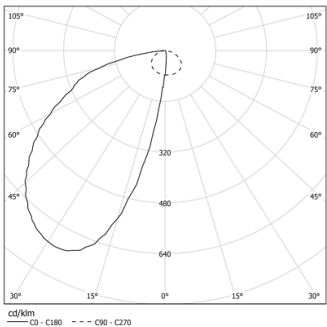


Diseño: O/M + Bartenbach GmbH
Módulo con fuente de luz led y reflector asimétrico
de aluminio.
Disponible en blanco (.01) y negro (.02)

LED CRI>80 / >50.000h, L80/B10 / 2-step MacAdam
Fuente de alimentación incluida.
IP20 | 48Vdc

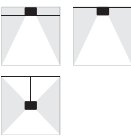


LED	4000K	Fuente de luz	LLuminaria
Potencia		23W	28W
Flujo		3360lm	1530lm
Eficiencia		146lm/W	55lm/W
LOR		-	46%
UGR		-	-

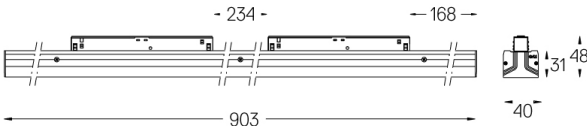


Ángulo de haz
Wallwasher

Aplicación



Peso
-



Acabados

- .01 Blanco/RAL 9010
- .02 Negro/RAL 9005

Opcional

70045 Herramienta de extracción de módulos
20x75mm

Datos de conformidad con el Reglamento

(UE) 2019/2020, completado por los Reglamentos (UE) 2021/341 y
(UE) 2019/2015, completados por el Reglamento (UE) 2021/340
Etiquetado de consumo energético. Este producto contiene una fuente
luminosa de clase de eficiencia D
Identificador del modelo 2053460026