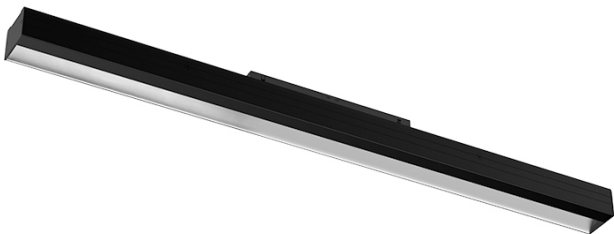
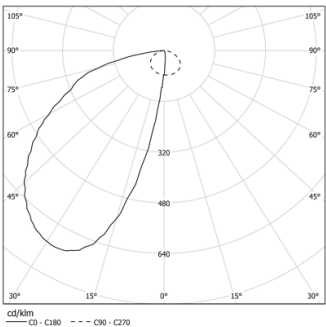


Diseño: O/M + Bartenbach GmbH  
Módulo con fuente de luz led y reflector asimétrico  
de aluminio.  
Disponible en blanco (.01) y negro (.02)

LED CRI>90 / >50.000h, L80/B10 / 2-step MacAdam  
Fuente de alimentación incluida.  
IP20 | 48Vdc



LED	3000K	Fuente de luz	LLuminaria
Potencia		31W	36,5W
Flujo		3200lm	1450lm
Eficiencia		103lm/W	40lm/W
LOR		-	45%
UGR		-	-

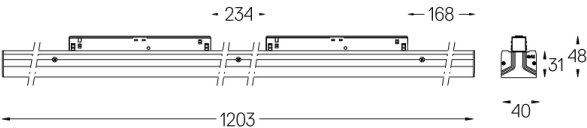


Ángulo de haz  
Wallwasher

Aplicación



Peso  
-



Acabados

- .01 Blanco/RAL 9010
- .02 Negro/RAL 9005

Opcional

70045 Herramienta de extracción de módulos  
20x75mm

Datos de conformidad con el Reglamento

(UE) 2019/2020, completado por los Reglamentos (UE) 2021/341 y  
(UE) 2019/2015, completados por el Reglamento (UE) 2021/340  
Etiquetado de consumo energético. Este producto contiene una fuente  
luminosa de clase de eficiencia F  
Identificador del modelo 2053560180