

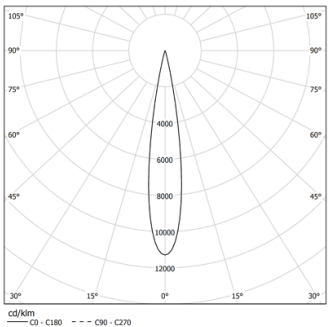


Diseño: O/M + Bartenbach GmbH  
Luminaria con cuerpo de perfil de aluminio con acabado de pintura electrostática texturizada 100 % poliéster  
Lente focal con superficie compleja y orificios individuales de superficie compleja para proporcionar un punto focal a través de una abertura para iluminar la zona sin deslumbramiento.  
Muelles especiales disponibles por encargo.

LED CRI>90 / >50.000h, L80/B10 / 2-step MacAdam  
Fuente de alimentación incluida.  
IP20 | 230Vac | 50/60Hz



LED	4000K	Fuente de luz	LLuminaria
Potencia		6,3W	7,9W
Flujo		660lm	290lm
Eficiencia		105lm/W	37lm/W
LOR		-	44%
UGR		-	<10

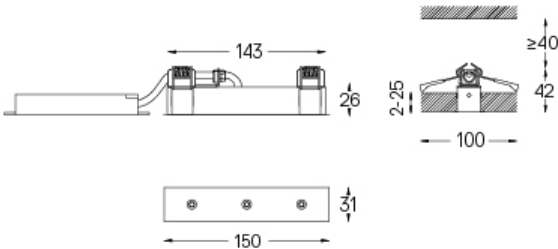


Ángulo de haz  
Spot 17°

Aplicación



Peso  
0,22Kg



Acabados

- .01 Blanco/RAL 9010
- .02 Negro/RAL 9005

Las dimensiones de los recortes son para techos de cartón yeso. Para otro tipo de material, póngase en contacto con: [support@om-light.com](mailto:support@om-light.com)