

3,2W / 130lm / 2700K / DALI / Spot 17° /
150mm

65018



Diseño: O/M + Bartenbach GmbH

Luminaria con cuerpo de perfil de aluminio con
acabado de pintura electrostática texturizada 100 %
poliéster

Lente focal con superficie compleja y orificios
individuales de superficie compleja para proporcionar
un punto focal a través de una abertura para iluminar
la zona sin deslumbramiento.

Muelles especiales disponibles por encargo.

LED CRI>90 / >50.000h, L80/B10 / 2-step MacAdam

Fuente de alimentación incluida.

IP20 | 230Vac | 50/60Hz



LED	2700K	Fuente de luz	LLuminaria
Potencia	3,2W		4,1W
Flujo	300lm		130lm
Eficiencia	94lm/W		32lm/W
LOR	-		43%
UGR	-		<10



Ángulo de haz
Spot 17°

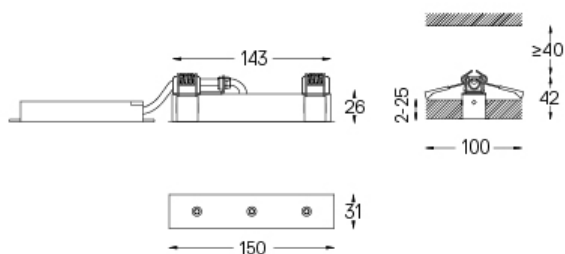
Aplicación



Peso
0,22Kg



26x144



Acabados

- .01 Blanco/RAL 9010
- .02 Negro/RAL 9005

Para el suministro específico de controladores "DALI 2", contacte con:
support@om-light.com

Las dimensiones de los recortes son para techos de cartón yeso. Para
otro tipo de material, póngase en contacto con: support@om-light.com