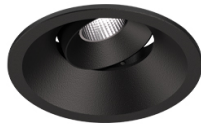


5,6W / 410lm / 2700K / DALI / Medium 40° /
ø60mm

63565



Diseño: O/M + Bartenbach GmbH

Luminaria empotrable en techo con cuerpo y
disipador térmico de aluminio fundido y acabado de
pintura electrostática 100 % poliéster.

Orientable mediante rotación horizontal de 20°.

Reflector preciso para un haz de luz definido y
controlado, que ofrece máxima eficiencia.

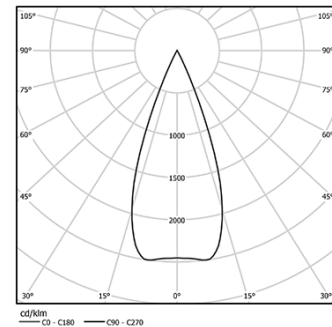
LED CRI>90 / >50.000h, L80/B10 / 2-step MacAdam

Fuente de alimentación incluida.

IP20 | 230Vac | 50/60Hz



LED	2700K	Fuente de luz	LLuminaria
Potencia	5,6W	7W	
Flujo	460lm	410lm	
Eficiencia	82lm/W	59lm/W	
LOR	-	89%	
UGR	-	<19	

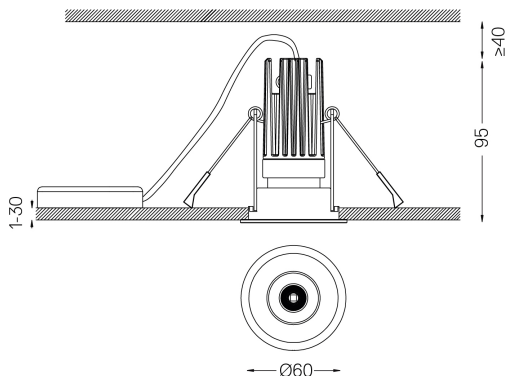


Ángulo de haz
Medium 40°

Aplicación



Peso
0,53Kg



Acabados

- .01 Blanco/RAL 9010
- .02 Negro/RAL 9005

Para el suministro específico de controladores "DALI 2", contacte con:
support@om-light.com

Las dimensiones de los recortes son para techos de cartón yeso. Para
otro tipo de material, póngase en contacto con: support@om-light.com

Datos de conformidad con el Reglamento

(UE) 2019/2020, completado por los Reglamentos (UE) 2021/341 y
(UE) 2019/2015, completados por el Reglamento (UE) 2021/340

Etiquetado de consumo energético. Este producto contiene una fuente
luminosa de clase de eficiencia G

Identificador del modelo 4053560312H