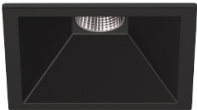
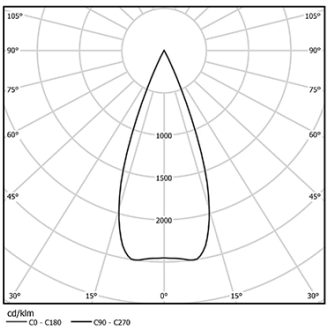


Diseño: O/M + Bartenbach GmbH  
Luminaria empotrable en techo con cuerpo y  
disipador térmico de aluminio fundido y acabado de  
pintura electrostática 100 % poliéster.  
Ópticas Lightcore para un haz de luz definido y  
perfectamente controlado.  
Existen accesorios para distintas aplicaciones.

LED CRI>90 / >50.000h, L80/B10 / 2-step MacAdam  
Fuente de alimentación incluida.  
IP20 | 230Vac | 50/60Hz



LED	2700K	Fuente de luz	LLuminaria
Potencia	5,6W		7W
Flujo	460lm		350lm
Eficiencia	82lm/W		50lm/W
LOR	-		76%
UGR	-		<10



Ángulo de haz  
Medium 40°

Aplicación



Peso  
0,30Kg



53x53

Acabados

- .01 Blanco/RAL 9010
- .02 Negro/RAL 9005

Las dimensiones de los recortes son para techos de cartón yeso. Para otro tipo de material, póngase en contacto con: support@om-light.com

Datos de conformidad con el Reglamento  
(UE) 2019/2020, completado por los Reglamentos (UE) 2021/341 y  
(UE) 2019/2015, completados por el Reglamento (UE) 2021/340  
Etiquetado de consumo energético. Este producto contiene una fuente  
luminosa de clase de eficiencia G  
Identificador del modelo 4053560312H

