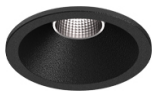


3,1W / 210lm / 4000K / DALI / Medium 40° /
ø45mm

63482

Diseño: O/M + Bartenbach GmbH
Luminaria empotrable en techo con cuerpo y
disipador térmico de aluminio fundido y acabado de
pintura electrostática 100 % poliéster.
Ópticas Lightcore para un haz de luz definido y
perfectamente controlado.
Sistema de empotrado fácil con muelles de sujeción.

LED CRI>80 / >50.000h, L80/B10 / 2-step MacAdam
Fuente de alimentación incluida.
IP20 | 230Vac | 50/60Hz



LED	4000K	Fuente de luz	LLuminaria
Potencia	3,1W	4W	
Flujo	280lm	210lm	
Eficiencia	90lm/W	53lm/W	
LOR	-	75%	
UGR	-	<10	



Ángulo de haz
Medium 40°

Aplicación



Peso
0,20Kg



Acabados

- .01 Blanco/RAL 9010
- .02 Negro/RAL 9005

Para el suministro específico de controladores "DALI 2", contacte con:
support@om-light.com
Las dimensiones de los recortes son para techos de cartón yeso. Para
otro tipo de material, póngase en contacto con: support@om-light.com

Datos de conformidad con el Reglamento
(UE) 2019/2020, completado por los Reglamentos (UE) 2021/341 y
(UE) 2019/2015, completados por el Reglamento (UE) 2021/340
Etiquetado de consumo energético. Este producto contiene una fuente
luminosa de clase de eficiencia G
Identificador del modelo 4053560313L