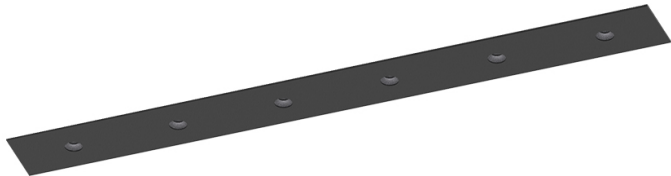


6,7W / 460lm / 2700K / On/Off / Flood 52° / 300mm


63328



Diseño: O/M + Bartenbach GmbH
Luminaria con cuerpo de perfil de aluminio con acabado de pintura electrostática texturizada 100 % poliéster
Lente focal con superficie compleja y orificios individuales de superficie compleja para proporcionar un punto focal a través de una abertura para iluminar la zona sin deslumbramiento.
Muelles especiales disponibles por encargo.

LED CRI>90 / >50.000h, L80/B10 / 2-step MacAdam
Fuente de alimentación incluida.
IP20 | 230Vac | 50/60Hz



 LED	2700K	Fuente de luz	LLuminaria
Potencia		6,7W	8,4W
Flujo		600lm	460lm
Eficiencia		90lm/W	58lm/W
LOR		-	77%
UGR		-	<13



Ángulo de haz
Flood 52°

Aplicación



Peso
0,3Kg



Acabados

- .01 Blanco/RAL 9010
- .02 Negro/RAL 9005

Las dimensiones de los recortes son para techos de cartón yeso. Para otro tipo de material, póngase en contacto con: support@om-light.com

Datos de conformidad con el Reglamento (UE) 2019/2020, completado por los Reglamentos (UE) 2021/341 y (UE) 2019/2015, completados por el Reglamento (UE) 2021/340
Etiquetado de consumo energético. Este producto contiene una fuente luminosa de clase de eficiencia F
Identificador del modelo 4053560342L