

9,8W / 790lm / 4000K / DALI / Spot 15° /  
ø86mm

63293



Diseño: O/M + Bartenbach GmbH

Spotlight montado en carril con cuerpo de aluminio fundido y acabado de pintura electrostática 100 % poliéster.

Lente tipo spot con orificios superficiales individuales para proporcionar una luz focalizada y un haz muy estrecho.

Orientable 90° en rotación horizontal y 330° en rotación vertical.

Fuente de alimentación incorporada.

LED CRI>80 / >50.000h, L80/B10 / 2-step MacAdam

Fuente de alimentación incluida.

IP20 | 230Vac | 50/60Hz



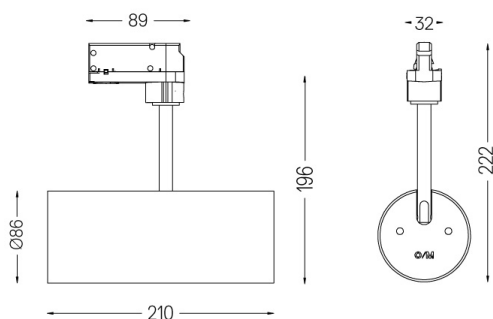
LED	4000K	Fuente de luz	LLuminaria
Potencia		9,8W	12,3W
Flujo		1360lm	790lm
Eficiencia		139lm/W	64lm/W
LOR		-	58%
UGR		-	230Vac



Ángulo de haz  
Spot 15°

Aplicación

Peso  
0,64Kg



#### Acabados

- .01 Blanco/RAL 9010
- .02 Negro/RAL 9005