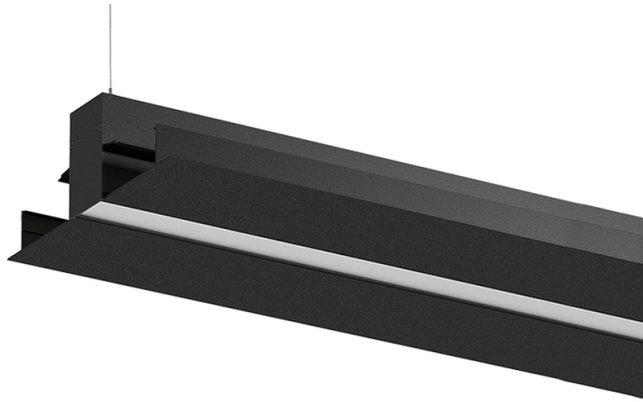


**MGB**  
**Pendant indirect**

**63W / 2400lm / 2700K / DALI / Diffuse  
indirect / 1560mm**

62335



Diseño: Eduardo Souto de Moura

Luminaria suspendida con carcasa de perfil de aluminio con anodizado de 25 micrómetros, que ofrece la máxima resistencia contra la corrosión, con acabado mate o de pintura electrostática texturizada 100 % poliéster

Difusor acrílico esmerilado con sistema de enganche fácil.

Tapas de acero con pintura electrostática  
texturizada 100 % poliéster.


Difusor acrílico esmerilado para luz directa e indirecta  
Los accesorios de montaje se piden por separado.

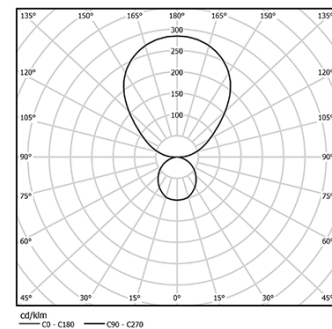
LED CRI>90 / >50.000h, L80/B10 / 3-step MacAdam

Fuente de alimentación incluida.

IP20 | 230Vac | 50/60Hz



 LED	2700K	Fuente de luz	LLuminaria
Potencia	63W	90W	
Flujo	6000lm	2400lm	
Eficiencia	95lm/W	27lm/W	
LOR	-	40%	
UGR	-	<25	

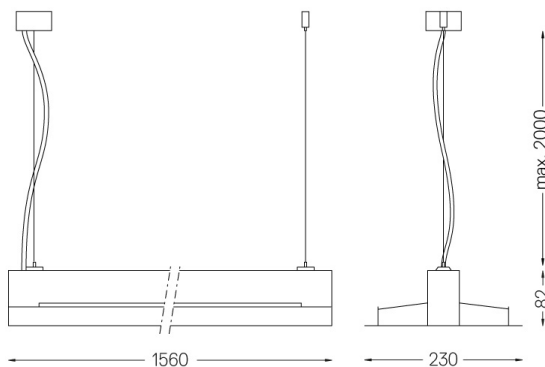


Ángulo de haz  
**Diffuse indirect**

## Aplicación



Peso  
7Kg



## Acabados

- ☐ .01 Blanco/RAL 9010  
☒ .02 Negro/RAL 9005  
☐ .03 Gris/RAL 9006

## Obligatorio

**56051 Base transparente**

Ø60x35mm

**54081 Base de aluminio DALI**

Ø60x37mm

Para el envío específico de drivers "DALI 2", contactar: [support@om-light.com](mailto:support@om-light.com)