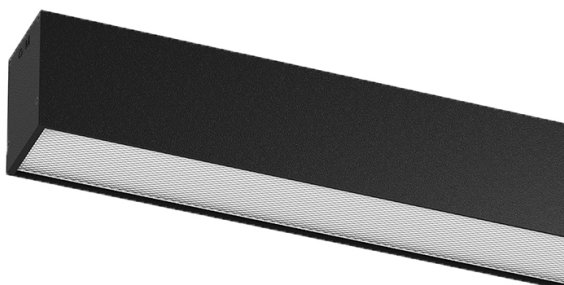


## U60

### Surface/Pendant

54W / 6080lm / 3000K / On/Off / Prismatic  
/ 2271mm

61869



Diseño: Eduardo Souto de Moura

Luminaria de superficie o suspendida con carcasa de perfil de aluminio con anodizado de 25 micrómetros, que ofrece la máxima resistencia contra la corrosión, con acabado mate o de pintura electrostática texturizada 100 % poliéster

Difusor de policarbonato prismático de baja luminancia y control del deslumbramiento (UGR<19 para bajo rendimiento o UGR<22 para alto rendimiento).

Tapas de aluminio anodizado con acabado mate o de pintura electrostática texturizada 100 % poliéster. Los accesorios de montaje se piden por separado.

LED CRI>80 / >50.000h, L80/B10 / 3-step MacAdam  
Fuente de alimentación incluida.  
IP40 | 230Vac | 50/60Hz



LED	3000K	Fuente de luz	LLuminaria
Potencia	54W		63,5W
Flujo	9800lm		6080lm
Eficiencia	181lm/W		96lm/W
LOR	-		62%
UGR	-		<22



Ángulo de haz  
Prismatic

Aplicación



Peso  
5Kg



Acabados

- .01 Blanco/RAL 9010
- .02 Negro/RAL 9005
- .10 Aluminio anodizado

Obligatorio

**Mandatory** Accesorio de montaje directo colgante  
54036

Base transparente  
ø60x35mm  
54034