

10W / 990lm / 4000K / DALI / Medium 28° /
ø45mm

60303



Diseño: O/M

Spotlight empotrable ajustable con cuerpo de aluminio.

El spotlight se puede rotar hasta 90° en horizontal y 330° en vertical.

Sistema de empotrado fácil con muelles de sujeción. Accesorios disponibles por separado y fácilmente aplicables tras la instalación.

LED CRI>80 / >50.000h, L80/B10 / 2-step MacAdam
Fuente de alimentación incluida.
IP20 | 230Vac | 50/60Hz

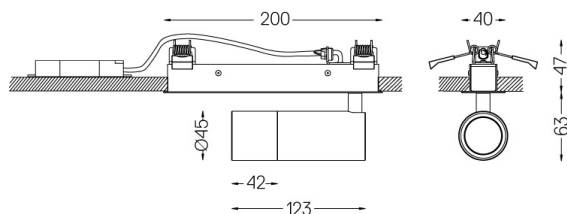
LED	4000K	Fuente de luz	LLuminaria
Potencia		10W	12,5W
Flujo		1360lm	990lm
Eficiencia		136lm/W	79lm/W
LOR		-	73%
UGR		-	<16

Ángulo de haz
Medium 28°

Aplicación

Peso
0,6Kg

194x26



Acabados

- .01 Blanco/RAL 9010
- .02 Negro/RAL 9005

Opcional

- 59016 Refractor elíptico
Ø39x0,5mm
- 59017 Difusor blando
Ø39x0,5mm
- 59018 Louvre
Ø39x3mm
- 59019 Snoot 72mm
Ø45x72

Para el suministro específico de controladores "DALI 2", contacte con:
support@om-light.comLas dimensiones de los recortes son para techos de cartón yeso. Para
otro tipo de material, póngase en contacto con: support@om-light.com

Datos de conformidad con el Reglamento

(UE) 2019/2020, completado por los Reglamentos (UE) 2021/341 y
(UE) 2019/2015, completados por el Reglamento (UE) 2021/340Etiquetado de consumo energético. Este producto contiene una fuente
luminosa de clase de eficiencia F

Identificador del modelo 2053560247H