



Diseño: O/M

Spotlight empotrable ajustable con cuerpo de aluminio.

El spotlight se puede rotar hasta 90° en horizontal y 330° en vertical.

Sistema de empotrado fácil con muelles de sujeción. Accesorios disponibles por separado y fácilmente aplicables tras la instalación.

LED CRI>90 / >50.000h, L80/B10 / 2-step MacAdam
Fuente de alimentación incluida.
IP20 | 230Vac | 50/60Hz



LED	2700K	Fuente de luz	LLuminaria
Potencia	10W	12,5W	
Flujo	955lm	720lm	
Eficiencia	96lm/W	58lm/W	
LOR	-	75%	
UGR	-	<16	



Ángulo de haz
Medium 28°

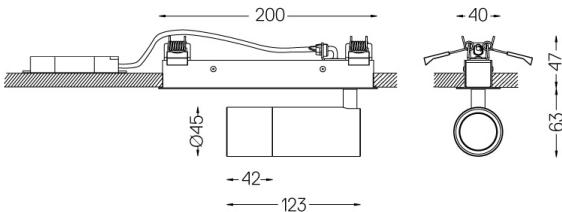
Aplicación



Peso
0,6Kg



194x26



Acabados

- .01 Blanco/RAL 9010
- .02 Negro/RAL 9005

Opcional

- 59016** Refractor elíptico
Ø39x0,5mm
- 59017** Difusor blando
Ø39x0,5mm
- 59018** Louvre
Ø39x3mm
- 59019** Snoot 72mm
Ø45x72

Las dimensiones de los recortes son para techos de cartón yeso. Para otro tipo de material, póngase en contacto con: support@om-light.com

Datos de conformidad con el Reglamento

(UE) 2019/2020, completado por los Reglamentos (UE) 2021/341 y (UE) 2019/2015, completados por el Reglamento (UE) 2021/340
Etiquetado de consumo energético. Este producto contiene una fuente luminosa de clase de eficiencia F
Identificador del modelo 2053560245H