

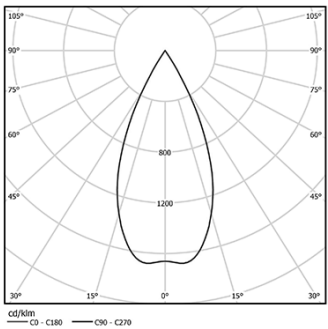


Diseño: O/M + Bartenbach GmbH
Spotlight montado en carril con cuerpo de aluminio fundido y acabado de pintura electrostática 100 % poliéster.
Lente tipo spot con orificios superficiales individuales para proporcionar una luz focalizada y un haz muy estrecho.
Orientable 90° en rotación horizontal y 330° en rotación vertical.
Fuente de alimentación incorporada.

LED CRI>80 / >50.000h, L80/B10 / 2-step MacAdam
Fuente de alimentación incluida.
IP20 | 230Vac | 50/60Hz



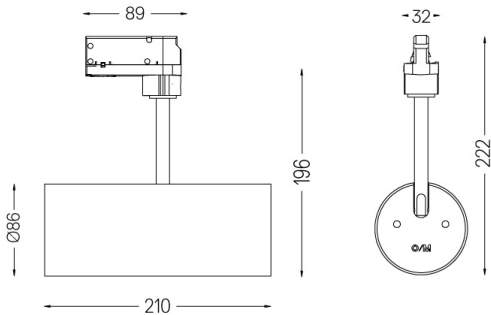
| LED 4000K | Fuente de luz | LLuminaria |
|------------|---------------|------------|
| Potencia | 4,5W | 5,8W |
| Flujo | 620lm | 560lm |
| Eficiencia | 138lm/W | 97lm/W |
| LOR | - | 90% |
| UGR | - | 230Vac |



Ángulo de haz
Flood 59°

Aplicación

Peso
0,64Kg



Acabados
○ .01 Blanco/RAL 9010
● .02 Negro/RAL 9005