

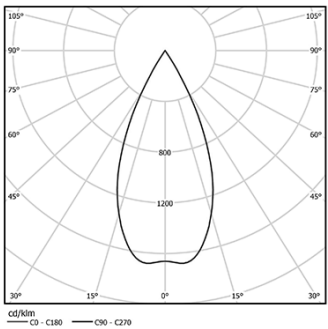


Diseño: O/M + Bartenbach GmbH  
Spotlight montado en carril con cuerpo de aluminio fundido y acabado de pintura electrostática 100 % poliéster.  
Lente tipo spot con orificios superficiales individuales para proporcionar una luz focalizada y un haz muy estrecho.  
Orientable 90° en rotación horizontal y 330° en rotación vertical.  
Fuente de alimentación incorporada.

LED CRI>90 / >50.000h, L80/B10 / 2-step MacAdam  
Fuente de alimentación incluida.  
IP20 | 230Vac | 50/60Hz



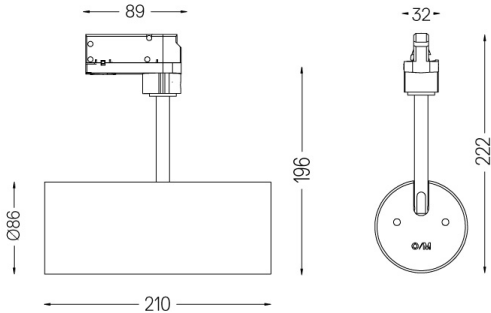
LED	3000K	Fuente de luz	LLuminaria
Potencia		9,8W	12,3W
Flujo		1035lm	930lm
Eficiencia		106lm/W	76lm/W
LOR		-	90%
UGR		-	230Vac



Ángulo de haz  
Flood 59°

Aplicación

Peso  
0,64Kg



### Acabados

- .01 Blanco/RAL 9010
- .02 Negro/RAL 9005