



Diseño: O/M + Bartenbach GmbH
Spotlight montado en carril con cuerpo de aluminio fundido y acabado de pintura electrostática 100 % poliéster.
Lente tipo spot con orificios superficiales individuales para proporcionar una luz focalizada y un haz muy estrecho.
Orientable 90° en rotación horizontal y 330° en rotación vertical.
Fuente de alimentación incorporada.

LED CRI>90 / >50.000h, L80/B10 / 2-step MacAdam
Fuente de alimentación incluida.
IP20 | 230Vac | 50/60Hz



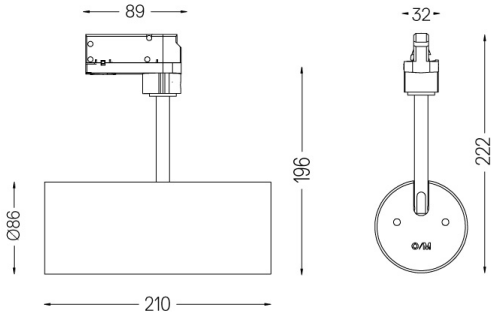
LED 3000K	Fuente de luz	LLuminaria
Potencia	4,5W	5,8W
Flujo	520lm	470lm
Eficiencia	116lm/W	81lm/W
LOR	-	90%
UGR	-	230Vac



Ángulo de haz
Flood 59°

Aplicación

Peso
0,64Kg



Acabados
○ .01 Blanco/RAL 9010
● .02 Negro/RAL 9005