

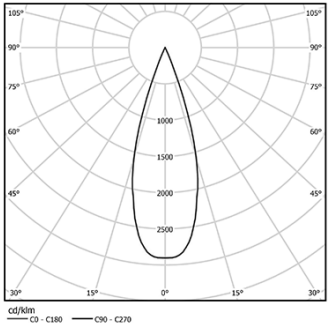


Diseño: O/M + Bartenbach GmbH  
Spotlight montado en carril con cuerpo de aluminio fundido y acabado de pintura electrostática 100 % poliéster.  
Lente tipo spot con orificios superficiales individuales para proporcionar una luz focalizada y un haz muy estrecho.  
Orientable 90° en rotación horizontal y 330° en rotación vertical.  
Fuente de alimentación incorporada.

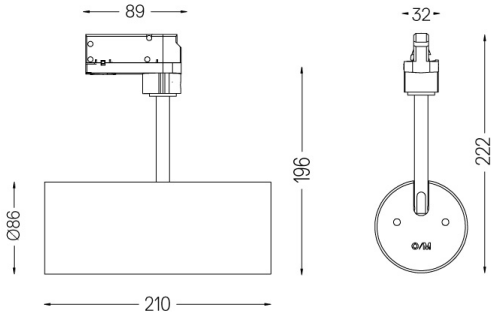
LED CRI>90 / >50.000h, L80/B10 / 2-step MacAdam  
Fuente de alimentación incluida.  
IP20 | 230Vac | 50/60Hz



LED 3000K	Fuente de luz	LLuminaria
Potencia	9,8W	12,3W
Flujo	1035lm	770lm
Eficiencia	106lm/W	63lm/W
LOR	-	74%
UGR	-	230Vac



Ángulo de haz  
Medium 41°  
Aplicación  
Peso  
0,64Kg



### Acabados

- .01 Blanco/RAL 9010
- .02 Negro/RAL 9005