



Diseño: O/M + Bartenbach GmbH

Spotlight montado en carril con cuerpo de aluminio fundido y acabado de pintura electrostática 100 % poliéster.

Lente tipo spot con orificios superficiales individuales para proporcionar una luz focalizada y un haz muy estrecho.

Orientable 90° en rotación horizontal y 330° en rotación vertical.

Driver incluido.

LED CRI>90 / >50.000h, L80/B10
2-step MacAdam / Driver incluido.
IP20 | 230Vac | 50/60Hz



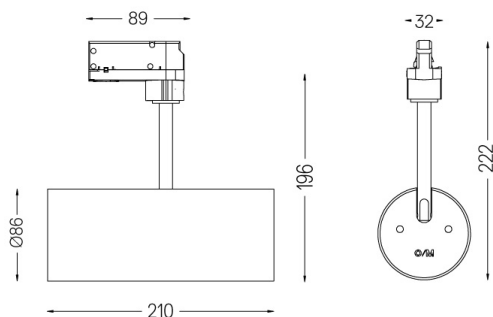
| LED 3000K | Fuente de luz | LLuminaria |
|-----------------------------|---------------|------------|
| Potencia | 4,5W | 5,8W |
| Flujo | 520lm | 380lm |
| Eficiencia | 116lm/W | 66lm/W |
| LOR | - | 73% |
| Condición de funcionamiento | - | 230Vac |



Ángulo de haz
Medium 41°

Aplicación

Peso
0,64Kg



Acabados

- .01 Blanco/RAL 9010
- .02 Negro/RAL 9005

Datos de conformidad con el Reglamento

(UE) 2019/2020, completado por los Reglamentos (UE) 2021/341 y (UE) 2019/2015, completados por el Reglamento (UE) 2021/340

Etiquetado de consumo energético. Este producto contiene una fuente luminosa de clase de eficiencia F

Identificador del modelo 2053560257L