

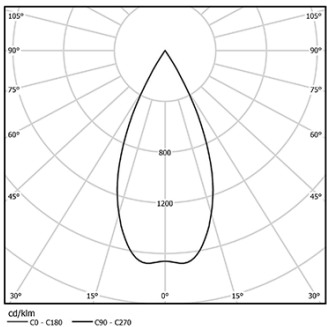


Diseño: O/M + Bartenbach GmbH  
Spotlight montado en carril con cuerpo de aluminio fundido y acabado de pintura electrostática 100 % poliéster.  
Lente tipo spot con orificios superficiales individuales para proporcionar una luz focalizada y un haz muy estrecho.  
Orientable 90° en rotación horizontal y 330° en rotación vertical.  
Driver incluido.

LED CRI>90 / >50.000h, L80/B10  
2-step MacAdam / Driver incluido.  
IP20 | 230Vac | 50/60Hz



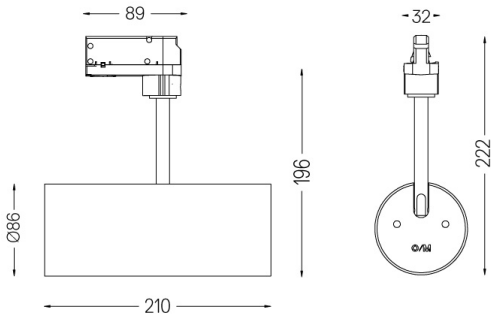
LED 2700K	Fuente de luz	LLuminaria
Potencia	9,8W	12,3W
Flujo	955lm	860lm
Eficiencia	97lm/W	70lm/W
LOR	-	90%
Condición de funcionamiento	-	230Vac



Ángulo de haz  
Flood 59°

Aplicación

Peso  
0,64Kg



### Acabados

- .01 Blanco/RAL 9010
- .02 Negro/RAL 9005

Datos de conformidad con el Reglamento  
(UE) 2019/2020, completado por los Reglamentos (UE) 2021/341 y  
(UE) 2019/2015, completados por el Reglamento (UE) 2021/340  
Etiquetado de consumo energético. Este producto contiene una fuente  
luminosa de clase de eficiencia F  
Identificador del modelo 2053560245H