

3,4W / 245lm / 3000K / DALI / Flood 52° /
150mm

60076



Diseño: O/M + Bartenbach GmbH

Luminaria con cuerpo de perfil de aluminio con
acabado de pintura electrostática texturizada 100 %
poliéster

Lente focal con superficie compleja y orificios
individuales de superficie compleja para proporcionar
un punto focal a través de una abertura para iluminar
la zona sin deslumbramiento.

Muelles especiales disponibles por encargo.

LED CRI>90 / >50.000h, L80/B10 / 2-step MacAdam

Fuente de alimentación incluida.

IP20 | 230Vac | 50/60Hz



LED	3000K	Fuente de luz	LLuminaria
Potencia		3,4W	4,4W
Flujo		323lm	245lm
Eficiencia		95lm/W	56lm/W
LOR		-	76%
UGR		-	<13



Ángulo de haz
Flood 52°

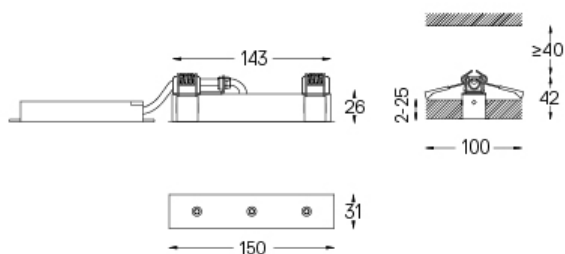
Aplicación



Peso
0,22Kg



26x144



Acabados

- .01 Blanco/RAL 9010
- .02 Negro/RAL 9005

Para el suministro específico de controladores "DALI 2", contacte con:
support@om-light.com

Las dimensiones de los recortes son para techos de cartón yeso. Para
otro tipo de material, póngase en contacto con: support@om-light.com

Datos de conformidad con el Reglamento

(UE) 2019/2020, completado por los Reglamentos (UE) 2021/341 y
(UE) 2019/2015, completados por el Reglamento (UE) 2021/340

Etiquetado de consumo energético. Este producto contiene una fuente
luminosa de clase de eficiencia F

Identificador del modelo 4053560263L