

Diseño: O/M + Bartenbach GmbH

Luminaria con cuerpo de perfil de aluminio con acabado de pintura electrostática texturizada 100 % poliéster

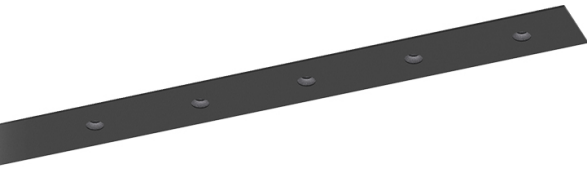
Lente focal con superficie compleja y orificios individuales de superficie compleja para proporcionar un punto focal a través de una abertura para iluminar la zona sin deslumbramiento.

Muelles especiales disponibles por encargo.

LED CRI>90 / >50.000h, L80/B10 / 2-step MacAdam

Fuente de alimentación incluida.

IP20 | 230Vac | 50/60Hz



LED	2700K	Fuente de luz	LLuminaria
Potencia	26W		31,7W
Flujo	2400lm		1740lm
Eficiencia	92lm/W		55lm/W
LOR	-		73%
UGR	-		<10



Ángulo de haz  
Medium 31°

Aplicación



Peso  
0,5Kg



26x594

Acabados

- .01 Blanco/RAL 9010
- .02 Negro/RAL 9005

Las dimensiones de los recortes son para techos de cartón yeso. Para otro tipo de material, póngase en contacto con: support@om-light.com

Datos de conformidad con el Reglamento

(UE) 2019/2020, completado por los Reglamentos (UE) 2021/341 y (UE) 2019/2015, completados por el Reglamento (UE) 2021/340

Etiquetado de consumo energético. Este producto contiene fuentes luminosas de clase de eficiencia F

Identificador del modelo 4053560342LH

