



Diseño: O/M + Bartenbach GmbH  
Luminaria con cuerpo de perfil de aluminio con acabado de pintura electrostática texturizada 100 % poliéster  
Lente focal con superficie compleja y orificios individuales de superficie compleja para proporcionar un punto focal a través de una abertura para iluminar la zona sin deslumbramiento.  
Muelles especiales disponibles por encargo.

LED CRI>90 / >50.000h, L80/B10 / 2-step MacAdam  
Fuente de alimentación incluida.  
IP20 | 230Vac | 50/60Hz



LED	2700K	Fuente de luz	LLuminaria
Potencia		6,5W	8,1W
Flujo		600lm	435lm
Eficiencia		92lm/W	54lm/W
LOR		-	73%
UGR		-	<10

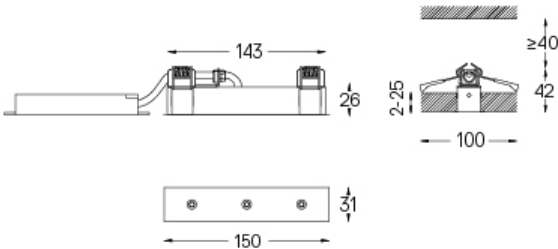


Ángulo de haz  
Medium 31°

Aplicación



Peso  
0,22Kg



Acabados

- .01 Blanco/RAL 9010
- .02 Negro/RAL 9005

Las dimensiones de los recortes son para techos de cartón yeso. Para otro tipo de material, póngase en contacto con: support@om-light.com

Datos de conformidad con el Reglamento (UE) 2019/2020, completado por los Reglamentos (UE) 2021/341 y (UE) 2019/2015, completados por el Reglamento (UE) 2021/340  
Etiquetado de consumo energético. Este producto contiene una fuente luminosa de clase de eficiencia F  
Identificador del modelo 4053560262H