



Design: O/M + Bartenbach GmbH

Leuchte mit Gehäuse aus Aluminiumprofil mit elektrostatischer 100% Polyesterlackierung in strukturierter Ausführung.

Fokale Linse mit komplexer Oberfläche und individuellen komplexen Rippen zur Erzeugung eines Brennpunkts durch eine Öffnung im Hinblick auf eine blendfreie Flächenausleuchtung.

Besondere Federn auf Anfrage erhältlich.

LED CRI>90 / >50.000h, L80/B10 / 2-step MacAdam

Inklusive Stromversorgung.

IP20 | 230Vac | 50/60Hz



LED	2700K	Lichtquelle	Leuchte
Leistung		3,4W	4,4W
Strom		300lm	230lm
Effizienz		88lm/W	53lm/W
LOR		-	77%
UGR		-	<13



Abstrahlwinkel
Flood 52°

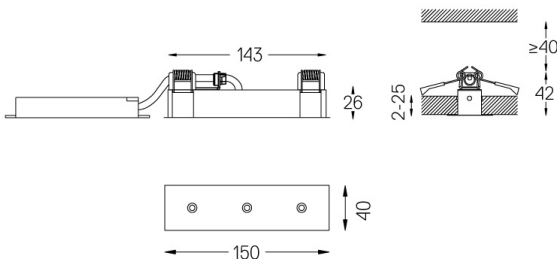
Anwendung



Gewicht
0,22Kg



26x144



Ausführungen

- .01 Weiß / RAL 9010
- .02 Schwarz / RAL 9005

Für die spezielle Lieferung von "DALI 2"-Treibern wenden Sie sich bitte an: support@om-light.com

Die Ausschnittmaße gelten für Gipskartondecken. Für andere Materialtypen kontaktieren Sie bitte: support@om-light.com

Daten gemäß Verordnungen

2019/2020/EU ergänzt durch 2021/341 | 2019/2015/EU ergänzt durch die Verordnung 2021/340/EU Energieverbrauchskennzeichnung.

Dieses Produkt enthält eine Lichtquelle der Effizienzklasse F Modellkennung 4053560262L