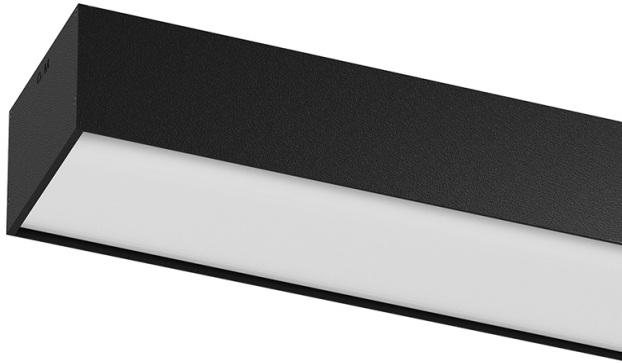


87W / 6975lm / 4000K / DALI / Diffuse /  
1459mm

62115



Design: Eduardo Souto de Moura  
Aufbauleuchte mit Gehäuse aus Aluminiumprofil mit 25 Mikron-Eloxierung für maximale Korrosionsbeständigkeit in matter Ausführung oder mit elektrostatischer 100% Polyesterlackierung in strukturierter Ausführung.  
Diffusor aus satiniertem Polycarbonat mit bedienerfreundlichem Klemmsystem und doppeltem Befestigungssystem: bündig oder versenkt.  
Endteile aus eloxiertem Aluminium in matter Ausführung oder mit elektrostatischer 100% Polyesterlackierung in strukturierter Ausführung.

LED CRI>80 / >50.000h, L80/B10 / 3-step MacAdam  
Inklusive Stromversorgung.  
IP54 | 230Vac | 50/60Hz



LED	4000K	Lichtquelle	Leuchte
Leistung	87W	11250lm	92,9W
Strom	11250lm	142lm/W	6975lm
Effizienz	142lm/W	-	75lm/W
LOR	-	-	62%
UGR	-	-	<25



Abstrahlwinkel  
Diffuse

Anwendung



Gewicht  
6,5Kg



Ausführungen

- .01 Weiß / RAL 9010
- .02 Schwarz / RAL 9005
- .10 Eloxiertes Aluminium

Für die spezielle Lieferung von "DALI 2" Drivers, kontaktieren Sie bitte:  
support@om-light.com

