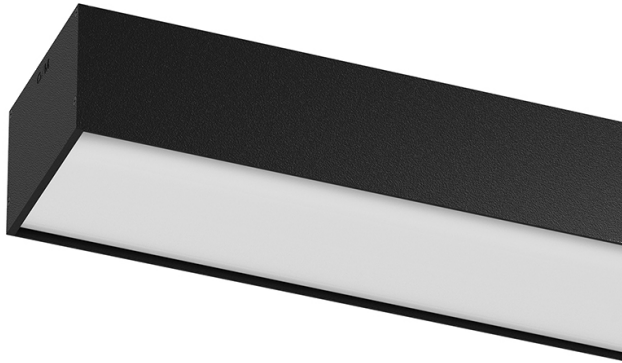


U120 Surface/Pendant

38W / 3320lm / 4000K / On/Off / Diffuse /
1173mm

62040

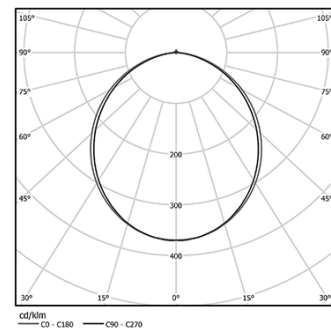


Design: Eduardo Souto de Moura
 Aufbau- oder Pendelleuchte mit Gehäuse aus Aluminiumprofil mit 25 Mikron-Eloxierung für maximale Korrosionsbeständigkeit in matter Ausführung oder mit elektrostatischer 100% Polyesterlackierung in strukturierter Ausführung. Diffusor aus satiniertem Polycarbonat mit bedienerfreundlichem Klemmsystem und doppeltem Befestigungssystem: bündig oder versenkt. Endteile aus eloxiertem Aluminium in matter Ausführung oder mit elektrostatischer 100% Polyesterlackierung in strukturierter Ausführung. Befestigungszubehör separat zu bestellen.

LED CRI>80 / >50.000h, L80/B10 / 3-step MacAdam
 Inklusive Stromversorgung.
 IP40 | 230Vac | 50/60Hz



LED 4000K	Lichtquelle	Leuchte
Leistung	38W	44,7W
Strom	5360lm	3320lm
Effizienz	141lm/W	74lm/W
LOR	-	62%
UGR	-	<25



Abstrahlwinkel
Diffuse

Anwendung



Gewicht
5,2Kg



Ausführungen

- .01 Weiß / RAL 9010
- .02 Schwarz / RAL 9005
- .10 Eloxiertes Aluminium

Obligatorisch

54036 Zubehör für die Direktmontage der Hängeleuchte

54034 Klare Basis

ø60x35mm

