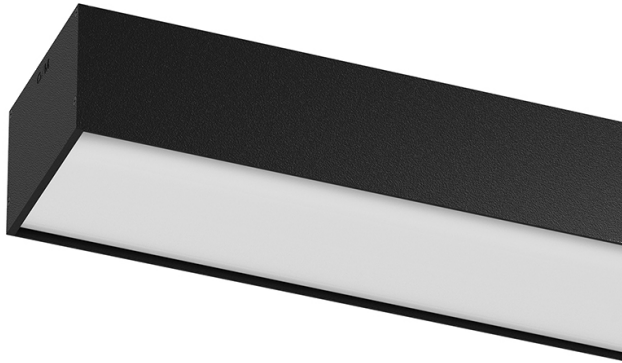


## U120 Surface/Pendant

174W / 14500lm / 3000K / On/Off / Diffuse /  
2891mm

62031

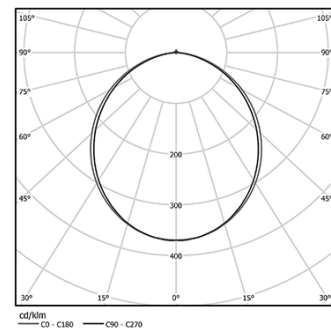


Design: Eduardo Souto de Moura  
 Aufbau- oder Pendelleuchte mit Gehäuse aus Aluminiumprofil mit 25 Mikron-Eloxierung für maximale Korrosionsbeständigkeit in matter Ausführung oder mit elektrostatischer 100% Polyesterlackierung in strukturierter Ausführung. Diffusor aus satiniertem Polycarbonat mit bedienerfreundlichem Klemmsystem und doppeltem Befestigungssystem: bündig oder versenkt. Endteile aus eloxiertem Aluminium in matter Ausführung oder mit elektrostatischer 100% Polyesterlackierung in strukturierter Ausführung. Befestigungszubehör separat zu bestellen.

LED CRI>80 / >50.000h, L80/B10 / 3-step MacAdam  
 Inklusive Stromversorgung.  
 IP40 | 230Vac | 50/60Hz



LED	3000K	Lichtquelle	Leuchte
Leistung	174W	201W	
Strom	23500lm	14500lm	
Effizienz	134lm/W	72lm/W	
LOR	-	62%	
UGR	-	<25	

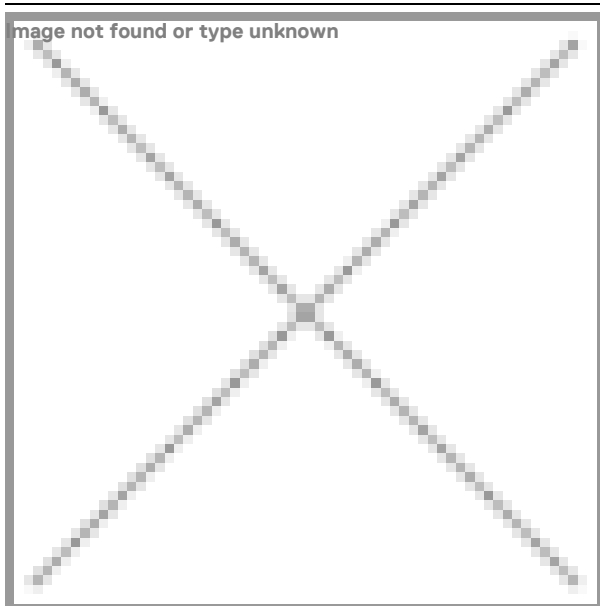


Abstrahlwinkel  
Diffuse

Anwendung



Gewicht  
12,9Kg



### Ausführungen

- .01 Weiß / RAL 9010
- .02 Schwarz / RAL 9005
- .10 Eloxiertes Aluminium

### Obligatorisch

**Mandatory** Zubehör für die Direktmontage der Hängeleuchte  
54036

Klarer Sockel  
 ø60x35mm  
 54034