

10W / 720lm / 2700K / DALI / Medium 28° /  
ø45mm

60295



Design: O/M

Schwenkbarer Einbaustrahler mit Gehäuse aus Aluminium.

Der Strahler hat einen horizontalen Schwenkbereich von 90° und einen vertikalen Schwenkbereich von 330°.

Einfaches Einbausystem mit Federklammern.

Zubehör separat geliefert und nach der Installation leicht einzusetzen.

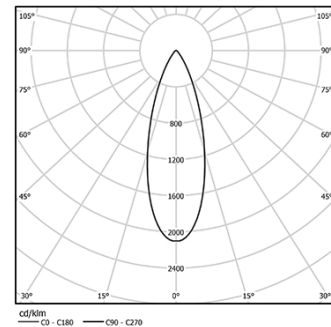
LED CRI>90 / >50.000h, L80/B10 / 2-step MacAdam

Inklusive Stromversorgung.

IP20 | 230Vac | 50/60Hz



| LED       | 2700K  | Lichtquelle | Leuchte |
|-----------|--------|-------------|---------|
| Leistung  | 10W    | 955lm       | 12,5W   |
| Strom     | 955lm  | 96lm/W      | 720lm   |
| Effizienz | 96lm/W | -           | 58lm/W  |
| LOR       | -      | -           | 75%     |
| UGR       | -      | -           | <16     |



Abstrahlwinkel  
Medium 28°

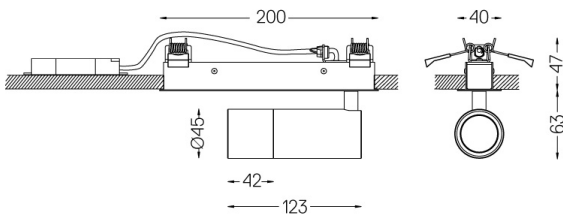
Anwendung



Gewicht  
0,6Kg



194x26



Ausführungen

○ .01 Weiß / RAL 9010

● .02 Schwarz / RAL 9005

Optional

**59016** Elliptischer Refraktor

Ø39x0,5mm

**59017** Weicher diffuser

Ø39x0,5mm

**59018** Louvre

Ø39x3mm

**59019** Snoot 72mm

Ø45x72

Für die spezielle Lieferung von "DALI 2"-Treibern wenden Sie sich bitte an: [support@om-light.com](mailto:support@om-light.com)

Die Ausschnittmaße gelten für Gipskartondecken. Für andere Materialtypen kontaktieren Sie bitte: [support@om-light.com](mailto:support@om-light.com)

Daten gemäß Verordnungen

2019/2020/EU ergänzt durch 2021/341 | 2019/2015/EU ergänzt durch die Verordnung 2021/340/EU Energieverbrauchskennzeichnung.

Dieses Produkt enthält eine Lichtquelle der Effizienzklasse F Modellkennung 2053560245H