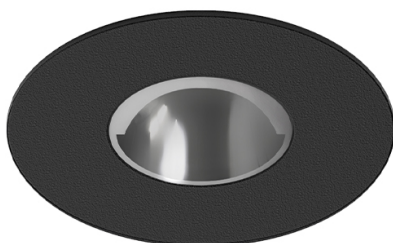


4,5W / 400lm / 2700K / DALI / Asymmetric /
ø85mm

60144



Design: O/M + Bartenbach GmbH
Deckeneinbauleuchte mit Aluminium-
Druckgussgehäuse und Kühlkörper mit 100%
elektrostatischer Polyesterlackierung.
Ein hochpräziser Reflektor für einen kontrollierten
und wohl definierten Lichtstrahl, mit dem höchste
Effizienz erzielt werden kann.
Befestigungszubehör für verschiedene
Anwendungen erhältlich.

LED CRI>90 / >50.000h, L80/B10 / 2-step MacAdam
Inklusive Stromversorgung.
IP20 | 230Vac | 50/60Hz



| LED | 2700K | Lichtquelle | Leuchte |
|-----------|---------|-------------|---------|
| Leistung | 4,5W | 5,8W | |
| Strom | 480lm | 400lm | |
| Effizienz | 107lm/W | 69lm/W | |
| LOR | - | 83% | |
| UGR | - | - | |



Abstrahlwinkel
Asymmetric

Anwendung



Gewicht
0,39Kg



Ø75 (trim version)



Ausführungen

- .01 Weiß / RAL 9010
- .02 Schwarz / RAL 9005

Optional

59014 Zubehör 12,5mm Decken (flush Einbau)

150x91x20mm

59038 Zubehör 10-40mm Decken (Akustikdecke)

156x100x78mm

Für die spezielle Lieferung von "DALI 2"-Treibern wenden Sie sich
bitte an: support@om-light.com

Die Ausschnittmaße gelten für Gipskartondecken. Für andere
Materialtypen kontaktieren Sie bitte: support@om-light.com

Daten gemäß Verordnungen

2019/2020/EU ergänzt durch 2021/341 | 2019/2015/EU ergänzt durch
die Verordnung 2021/340/EU Energieverbrauchskennzeichnung.

Dieses Produkt enthält eine Lichtquelle der Effizienzklasse F
Modellkennung 4053560098L