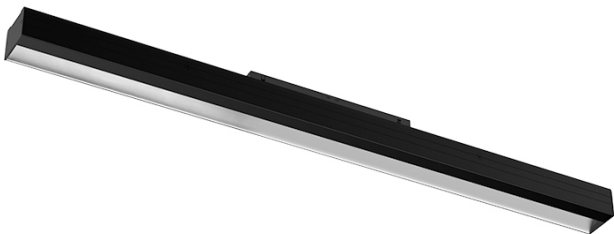
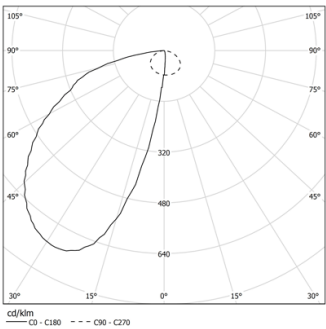


Design: O/M + Bartenbach GmbH
Modul mit LED-Lichtquelle und asymmetrischem
Aluminium-Reflektor.
Erhältlich in Weiß (.01) und Schwarz (.02).

LED CRI>80 / >50.000h, L80/B10 / 2-step MacAdam
Inklusive Stromversorgung.
IP20 | 48Vdc



LED	4000K	Lichtquelle	Leuchte
Leistung		23W	28W
Strom		3360lm	1530lm
Effizienz		146lm/W	55lm/W
LOR		-	46%
UGR		-	-

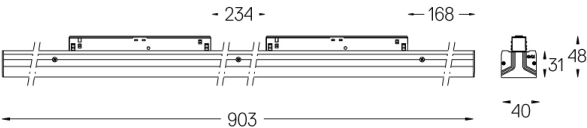


Abstrahlwinkel
Wallwasher

Anwendung



Gewicht
-



Ausführungen

- .01 Weiß / RAL 9010
- .02 Schwarz / RAL 9005

Optional

70045 Werkzeug zum Entfernen von Modulen
20x75mm

Daten gemäß Verordnungen

2019/2020/EU ergänzt durch 2021/341 | 2019/2015/EU ergänzt durch
die Verordnung 2021/340/EU Energieverbrauchskennzeichnung.
Dieses Produkt enthält eine Lichtquelle der Effizienzklasse D
Modellkennung 2053460026