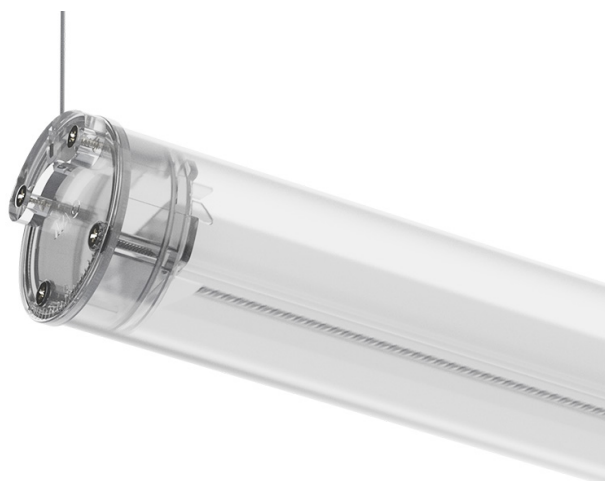


Tubo Pro Pendant

43W / 3755lm / 3500K / DALI / Wide flood
76° / 2408mm

64929

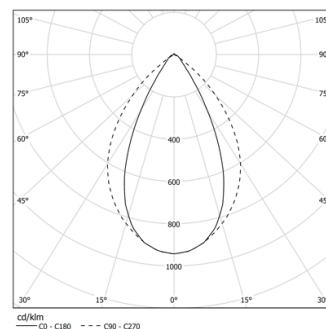


Design: Eduardo Souto de Moura
Pendelleuchte mit röhrenförmigem, halbmattiertem PMMA-Körper mit 70 mm Durchmesser.
Endkappen aus klarem Polycarbonat mit markierten Montagewinkeln.
Linearlinsen (Lightstream) in Verbindung mit einem Zweitreflektor, eingebaut in ein extrudiertes Aluminiumprofil.
Ausgestattet mit 2m-Kabel (5x0.75mm²).
Befestigungszubehör separat zu bestellen.

LED CRI>90 / >50.000h, L80/B10 / 2-step MacAdam
Inklusive Stromversorgung.
IP44 | 230Vac | 50/60Hz



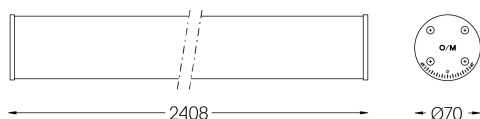
| LED | 3500K | Lichtquelle | Leuchte |
|-----------|-------|-------------|---------|
| Leistung | | 43W | 49,9W |
| Strom | | 5520lm | 3755lm |
| Effizienz | | 130lm/W | 75lm/W |
| LOR | | - | 68% |
| UGR | | - | <16 |



Abstrahlwinkel
Wide flood 76°

Anwendung

Gewicht



Ausführungen

○ .01 Weiß / RAL 9010

Obligatorisch

59147 Zubehör für Hängebeschläge (>2000mm)

Daten gemäß Verordnungen

2019/2020/EU ergänzt durch 2021/341 | 2019/2015/EU ergänzt durch die Verordnung 2021/340/EU Energieverbrauchskennzeichnung.
Dieses Produkt enthält Lichtquellen der Effizienzklasse D
Modellkennung 4053560234