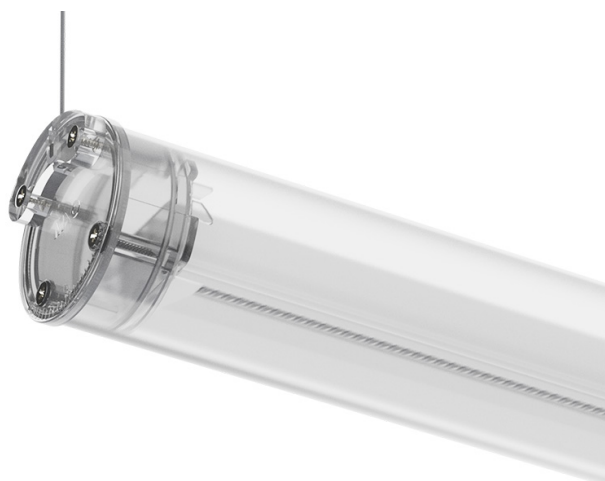


## Tubo Pro Pendant

53W / 4690lm / 3000K / DALI / Wide flood  
76° / 2984mm

64923

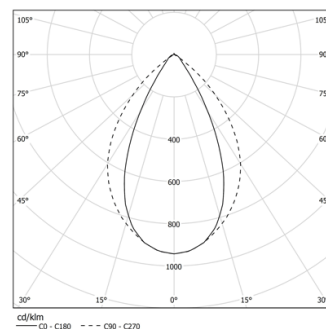


Design: Eduardo Souto de Moura  
Pendelleuchte mit röhrenförmigem, halbmattiertem PMMA-Körper mit 70 mm Durchmesser.  
Endkappen aus klarem Polycarbonat mit markierten Montagewinkeln.  
Linearlinsen (Lightstream) in Verbindung mit einem Zweitreflektor, eingebaut in ein extrudiertes Aluminiumprofil.  
Ausgestattet mit 2m-Kabel (5x0.75mm²).  
Befestigungszubehör separat zu bestellen.

LED CRI>90 / >50.000h, L80/B10 / 2-step MacAdam  
Inklusive Stromversorgung.  
IP44 | 230Vac | 50/60Hz



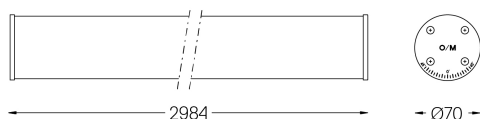
| LED       | 3000K   | Lichtquelle | Leuchte |
|-----------|---------|-------------|---------|
| Leistung  | 53W     |             | 62,4W   |
| Strom     | 6900lm  |             | 4690lm  |
| Effizienz | 130lm/W |             | 75lm/W  |
| LOR       | -       |             | 68%     |
| UGR       | -       |             | <16     |



Abstrahlwinkel  
Wide flood 76°

Anwendung

Gewicht



### Ausführungen

○ .01 Weiß / RAL 9010

### Obligatorisch

59147 Zubehör für Hängebeschläge (>2000mm)

### Daten gemäß Verordnungen

2019/2020/EU ergänzt durch 2021/341 | 2019/2015/EU ergänzt durch die Verordnung 2021/340/EU Energieverbrauchskennzeichnung.  
Dieses Produkt enthält Lichtquellen der Effizienzklasse E  
Modellkennung 2053560160