


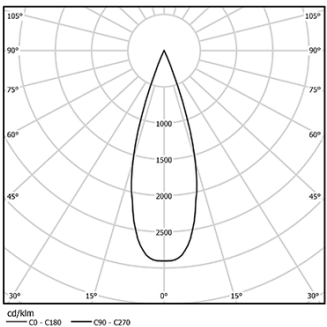


Design: O/M + Bartenbach GmbH
Einbaustrahler mit Gehäuse aus Aluminium-
Druckguss mit 100% elektrostatischer
Polyesterlackierung.
Spot-Linse mit individuellen komplexen Rippen zur
Erzeugung eines Brennpunkts und äußerst schmalen
Lichtstrahls.
Horizontal schwenkbar um 150° und vertikal
schwenkbar um 330°.
Inklusive Stromversorgung.

LED CRI>90 / >50.000h, L80/B10 / 2-step MacAdam
Inklusive Stromversorgung.
IP20 | 230Vac | 50/60Hz



 LED	2700K	Lichtquelle	Leuchte
Leistung		5,6W	7W
Strom		460lm	350lm
Effizienz		82lm/W	50lm/W
LOR		-	76%
UGR		-	230Vac

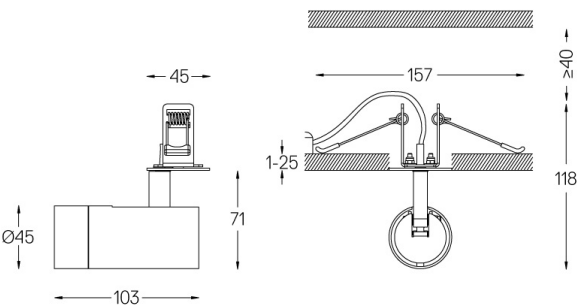


Abstrahlwinkel
Medium 41°

Anwendung



Gewicht
0,27Kg



Ausführungen

- .01 Weiß / RAL 9010
- .02 Schwarz / RAL 9005

Optional

- 59072 1/4 CTO
ø35x1,1mm
- 59073 1/2 CTO
ø35x1,1mm
- 59074 Louvre
ø35x2mm
- 59075 Weicher Diffusor
ø35x2mm

Die Ausschnittmaße gelten für Gipskartondecken. Für andere
Materialtypen kontaktieren Sie bitte: support@om-light.com