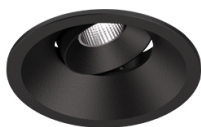


5,6W / 410lm / 3000K / On/Off / Medium
40° / ø60mm

63567



Design: O/M + Bartenbach GmbH

Deckeneinbauleuchte mit Aluminium-
Druckgussgehäuse und Kühlkörper mit 100%
elektrostatischer Polyesterlackierung.

Horizontal schwenkbar um 20°.

Ein hochpräziser Reflektor für einen kontrollierten
und wohl definierten Lichtstrahl, mit dem höchste
Effizienz erzielt werden kann.

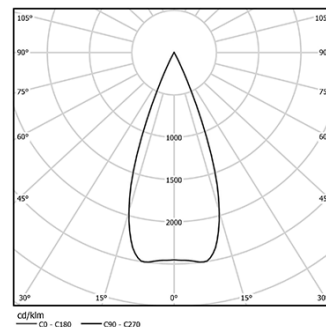
LED CRI>90 / >50.000h, L80/B10 / 2-step MacAdam

Inklusive Stromversorgung.

IP20 | 230Vac | 50/60Hz



LED 3000K	Lichtquelle	Leuchte
Leistung	5,6W	7W
Strom	460lm	410lm
Effizienz	82lm/W	59lm/W
LOR	-	89%
UGR	-	<19

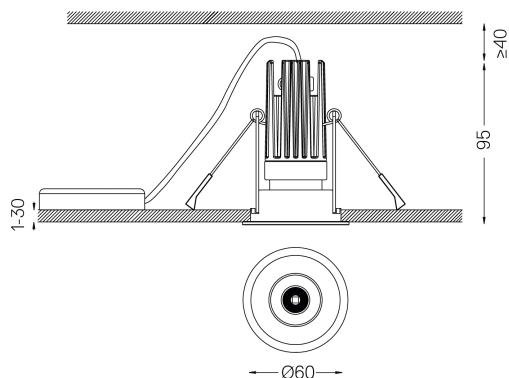


Abstrahlwinkel
Medium 40°

Anwendung



Gewicht
0,53Kg



Ausführungen

○ .01 Weiß / RAL 9010

● .02 Schwarz / RAL 9005

Die Ausschnittmaße gelten für Gipskartondecken. Für andere
Materialtypen kontaktieren Sie bitte: support@om-light.com

Daten gemäß Verordnungen

2019/2020/EU ergänzt durch 2021/341 | 2019/2015/EU ergänzt durch
die Verordnung 2021/340/EU Energieverbrauchskennzeichnung.

Dieses Produkt enthält eine Lichtquelle der Effizienzklasse G
Modellkennung 4053560290H