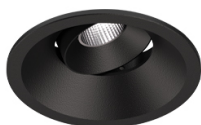


5,6W / 410lm / 2700K / On/Off / Medium  
40° / ø60mm

63563




Design: O/M + Bartenbach GmbH  
Deckeneinbauleuchte mit Aluminium-  
Druckgussgehäuse und Kühlkörper mit 100%  
elektrostatischer Polyesterlackierung.

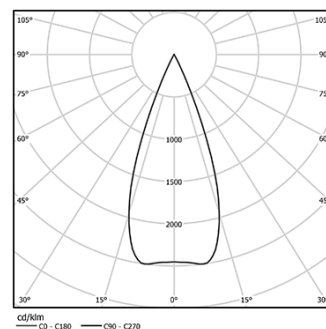
Horizontal schwenkbar um 20°.

Ein hochpräziser Reflektor für einen kontrollierten  
und wohl definierten Lichtstrahl, mit dem höchste  
Effizienz erzielt werden kann.

LED CRI>90 / >50.000h, L80/B10 / 2-step MacAdam  
Inklusive Stromversorgung.  
IP20 | 230Vac | 50/60Hz



 LED	2700K	Lichtquelle	Leuchte
Leistung		5,6W	7W
Strom		460lm	410lm
Effizienz		82lm/W	59lm/W
LOR		-	89%
UGR		-	<19

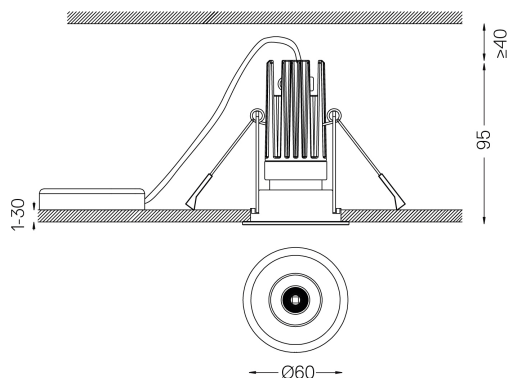


Abstrahlwinkel  
Medium 40°

Anwendung



Gewicht  
0,53Kg



Ausführungen

- .01 Weiß / RAL 9010
- .02 Schwarz / RAL 9005

Die Ausschnittmaße gelten für Gipskartondecken. Für andere  
Materialtypen kontaktieren Sie bitte: support@om-light.com

Daten gemäß Verordnungen

2019/2020/EU ergänzt durch 2021/341 | 2019/2015/EU ergänzt durch  
die Verordnung 2021/340/EU Energieverbrauchskennzeichnung.  
Dieses Produkt enthält eine Lichtquelle der Effizienzklasse G  
Modellkennung 4053560312H