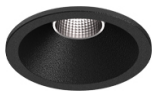


3,1W / 210lm / 4000K / On/Off / Medium 40°
/ ø45mm

63480

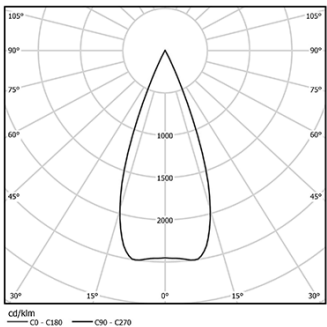


Design: O/M + Bartenbach GmbH
Deckeneinbauleuchte mit Aluminium-
Druckgussgehäuse und Kühlkörper mit 100%
elektrostatischer Polyesterlackierung.
Lightcore-Optiken für einen perfekt kontrollierten
und definierten Lichtstrahl.
Einfaches Einbausystem mit Federklemmen.

LED CRI>80 / >50.000h, L80/B10 / 2-step MacAdam
Inklusive Stromversorgung.
IP20 | 230Vac | 50/60Hz



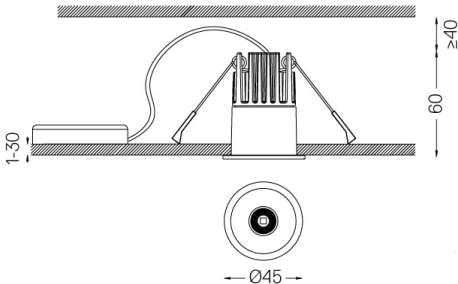
| LED | 4000K | Lichtquelle | Leuchte |
|-----------|--------|-------------|---------|
| Leistung | 3,1W | 280lm | 4W |
| Strom | 280lm | 90lm/W | 210lm |
| Effizienz | 90lm/W | - | 53lm/W |
| LOR | - | - | 75% |
| UGR | - | - | <10 |



Abstrahlwinkel
Medium 40°

Anwendung

Gewicht
0,20Kg



Ausführungen

○ .01 Weiß / RAL 9010
● .02 Schwarz / RAL 9005

Die Ausschnittmaße gelten für Gipskartondecken. Für andere
Materialtypen kontaktieren Sie bitte: support@om-light.com

Daten gemäß Verordnungen
2019/2020/EU ergänzt durch 2021/341 | 2019/2015/EU ergänzt durch
die Verordnung 2021/340/EU Energieverbrauchskennzeichnung.
Dieses Produkt enthält eine Lichtquelle der Effizienzklasse G
Modellkennung 4053560313L