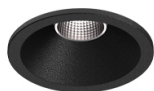


3,1W / 200lm / 2700K / DALI / Medium 40° /  
ø45mm

63474

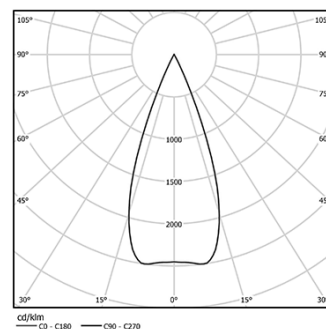


Design: O/M + Bartenbach GmbH  
Deckeneinbauleuchte mit Aluminium-  
Druckgussgehäuse und Kühlkörper mit 100%  
elektrostatischer Polyesterlackierung.  
Lightcore-Optiken für einen perfekt kontrollierten  
und definierten Lichtstrahl.  
Einfaches Einbausystem mit Federklemmen.

LED CRI>90 / >50.000h, L80/B10 / 2-step MacAdam  
Inklusive Stromversorgung.  
IP20 | 230Vac | 50/60Hz



LED	2700K	Lichtquelle	Leuchte
Leistung	3,1W	4W	
Strom	260lm	200lm	
Effizienz	84lm/W	50lm/W	
LOR	-	77%	
UGR	-	<10	

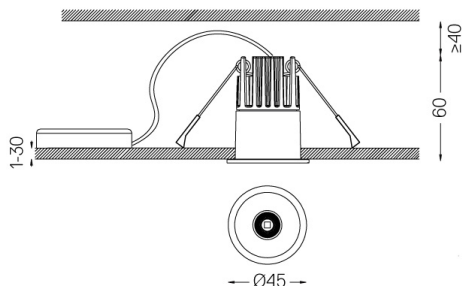


Abstrahlwinkel  
Medium 40°

Anwendung



Gewicht  
0,20Kg



Ausführungen

- .01 Weiß / RAL 9010
- .02 Schwarz / RAL 9005

Für die spezielle Lieferung von "DALI 2"-Treibern wenden Sie sich  
bitte an: support@om-light.com  
Die Ausschnittmaße gelten für Gipskartondecken. Für andere  
Materialtypen kontaktieren Sie bitte: support@om-light.com

Daten gemäß Verordnungen

2019/2020/EU ergänzt durch 2021/341 | 2019/2015/EU ergänzt durch  
die Verordnung 2021/340/EU Energieverbrauchskennzeichnung.  
Dieses Produkt enthält eine Lichtquelle der Effizienzklasse G  
Modellkennung 4053560312L