

3,4W / 235lm / 3000K / On/Off / Medium 31°
/ 150mm

63366



Design: O/M + Bartenbach GmbH

Leuchte mit Gehäuse aus Aluminiumprofil mit elektrostatischer 100% Polyesterlackierung in strukturierter Ausführung.

Fokale Linse mit komplexer Oberfläche und individuellen komplexen Rippen zur Erzeugung eines Brennpunkts durch eine Öffnung im Hinblick auf eine blendfreie Flächenausleuchtung.

Besondere Federn auf Anfrage erhältlich.

LED CRI>90 / >50.000h, L80/B10 / 2-step MacAdam

Inklusive Stromversorgung.

IP20 | 230Vac | 50/60Hz



LED	3000K	Lichtquelle	Leuchte
Leistung		3,4W	4,4W
Strom		323lm	235lm
Effizienz		95lm/W	54lm/W
LOR		-	73%
UGR		-	<10



Abstrahlwinkel
Medium 31°

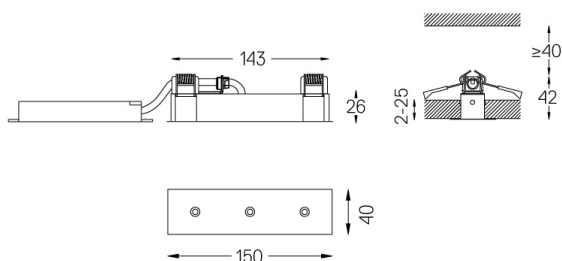
Anwendung



Gewicht
0,22Kg



26x144



Ausführungen

○ .01 Weiß / RAL 9010

● .02 Schwarz / RAL 9005

Die Ausschnittmaße gelten für Gipskartondecken. Für andere Materialtypen kontaktieren Sie bitte: support@om-light.com

Daten gemäß Verordnungen

2019/2020/EU ergänzt durch 2021/341 | 2019/2015/EU ergänzt durch die Verordnung 2021/340/EU Energieverbrauchskennzeichnung.

Dieses Produkt enthält eine Lichtquelle der Effizienzklasse E
Modellkennung 4053560263L