

4,5W / 300lm / 3000K / DALI / Spot 15° /  
ø85mm

63288



Design: O/M + Bartenbach GmbH  
Schienenstrahler mit Gehäuse aus Aluminium-  
Druckguss mit 100% elektrostatischer  
Polyesterlackierung.  
Spot-Linse mit individuellen komplexen Rippen zur  
Erzeugung eines Brennpunkts und äußerst schmalen  
Lichtstrahls.  
Horizontal schwenkbar um 90° und vertikal  
schwenkbar um 330°.  
Driver inklusive.

LED CRI>90 / >50.000h, L80/B10  
2-step MacAdam / Driver inklusive.  
IP20 | 230Vac | 50/60Hz



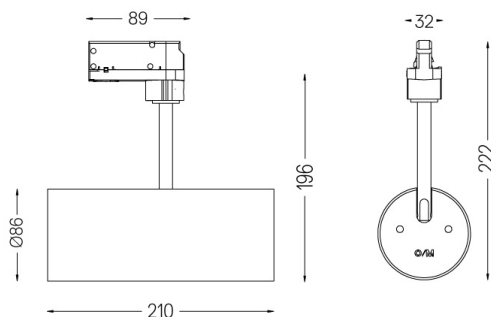
LED 3000K	Lichtquelle	Leuchte
Leistung	4,5W	5,8W
Strom	520lm	300lm
Effizienz	116lm/W	52lm/W
LOR	-	58%
Betriebsbedingung	-	230Vac



Abstrahlwinkel  
Spot 15°

Anwendung

Gewicht  
0,64Kg



#### Ausführungen

- .01 Weiß / RAL 9010
- .02 Schwarz / RAL 9005

#### Daten gemäß Verordnungen

2019/2020/EU ergänzt durch 2021/341 | 2019/2015/EU ergänzt durch  
die Verordnung 2021/340/EU Energieverbrauchskennzeichnung.  
Dieses Produkt enthält eine Lichtquelle der Effizienzklasse F  
Modellkennung 2053560257L