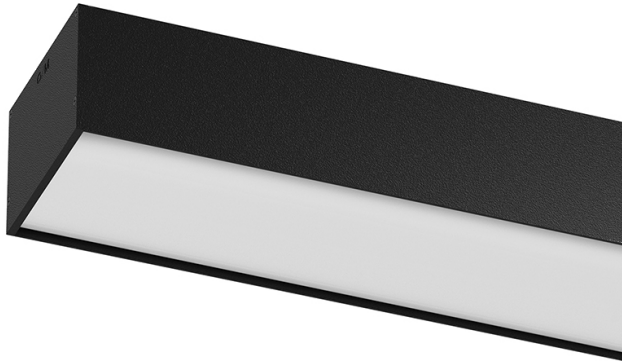


76W / 6640lm / 4000K / DALI / Diffuse /
2319mm

62052

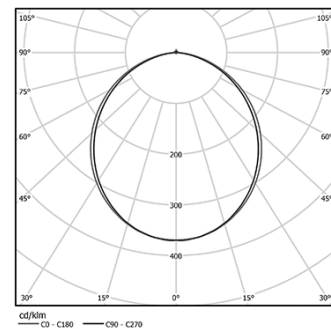


Design: Eduardo Souto de Moura
 Aufbau- oder Pendelleuchte mit Gehäuse aus Aluminiumprofil mit 25 Mikron-Eloxierung für maximale Korrosionsbeständigkeit in matter Ausführung oder mit elektrostatischer 100% Polyesterlackierung in strukturierter Ausführung. Diffusor aus satiniertem Polycarbonat mit bedienerfreundlichem Klemmsystem und doppeltem Befestigungssystem: bündig oder versenkt. Endteile aus eloxiertem Aluminium in matter Ausführung oder mit elektrostatischer 100% Polyesterlackierung in strukturierter Ausführung. Befestigungszubehör separat zu bestellen.

LED CRI>80 / >50.000h, L80/B10 / 3-step MacAdam
 Inklusive Stromversorgung.
 IP40 | 230Vac | 50/60Hz



LED 4000K	Lichtquelle	Leuchte
Leistung	76W	89,4W
Strom	10720lm	6640lm
Effizienz	141lm/W	74lm/W
LOR	-	62%
UGR	-	<25

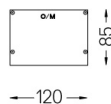
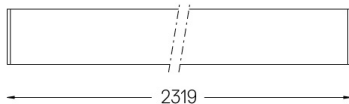


Abstrahlwinkel
Diffuse

Anwendung



Gewicht
10,4Kg



Ausführungen

- .01 Weiß / RAL 9010
- .02 Schwarz / RAL 9005
- .10 Eloxiertes Aluminium

Obligatorisch

Mandatory Zubehör für die Direktmontage der Hängeleuchte
54036

Klarer Sockel

Für die spezielle Lieferung von "DALI 2" Drivers, kontaktieren Sie bitte: support@om-light.com ø60x35mm
54034