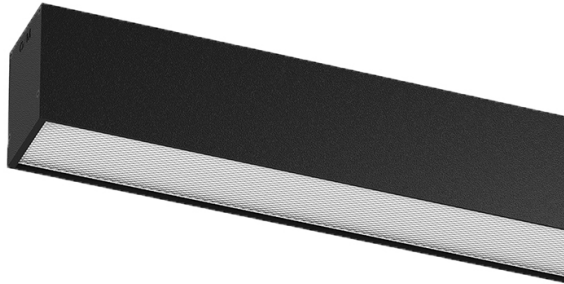


34W / 3800lm / 3000K / On/Off / Prismatic /  
1429mm

61867



Design: Eduardo Souto de Moura

Aufbau- oder Pendelleuchte mit Gehäuse aus Aluminiumprofil mit 25 Mikron-Eloxierung für maximale Korrosionsbeständigkeit in matter Ausführung oder mit elektrostatischer 100% Polyesterlackierung in strukturierter Ausführung. Prismatischer Polycarbonat-Diffusor mit niedriger Leuchtdichte und Blendschutz (UGR<19 für niedrige Leistung oder UGR<22 für hohe Leistung). Endteile aus eloxiertem Aluminium in matter Ausführung oder mit elektrostatischer 100% Polyesterlackierung in strukturierter Ausführung. Befestigungszubehör separat zu bestellen.

LED CRI>80 / >50.000h, L80/B10 / 3-step MacAdam  
Inklusive Stromversorgung.  
IP40 | 230Vac | 50/60Hz



LED 3000K	Lichtquelle	Leuchte
Leistung	34W	40W
Strom	6125lm	3800lm
Effizienz	180lm/W	95lm/W
LOR	-	62%
UGR	-	<22



Abstrahlwinkel  
Prismatic

Anwendung



Gewicht  
3,1Kg



#### Ausführungen

- .01 Weiß / RAL 9010
- .02 Schwarz / RAL 9005
- .10 Eloxiertes Aluminium

#### Obligatorisch

**Mandatory** Zubehör für die Direktmontage der Hängeleuchte  
54036

#### Klarer Sockel

ø60x35mm  
54034