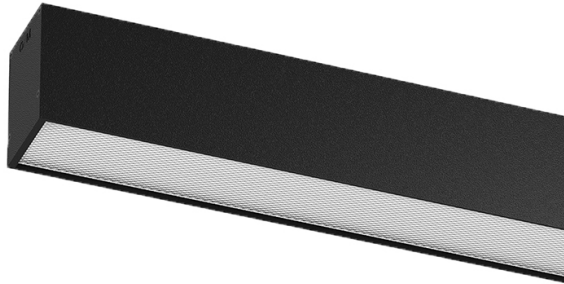


27W / 3040lm / 3000K / On/Off / Prismatic /
1149mm

61865



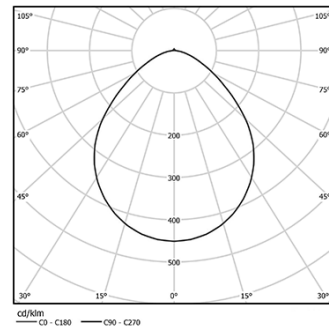
Design: Eduardo Souto de Moura

Aufbau- oder Pendelleuchte mit Gehäuse aus Aluminiumprofil mit 25 Mikron-Eloxierung für maximale Korrosionsbeständigkeit in matter Ausführung oder mit elektrostatischer 100% Polyesterlackierung in strukturierter Ausführung. Prismatischer Polycarbonat-Diffusor mit niedriger Leuchtdichte und Blendschutz (UGR<19 für niedrige Leistung oder UGR<22 für hohe Leistung). Endteile aus eloxiertem Aluminium in matter Ausführung oder mit elektrostatischer 100% Polyesterlackierung in strukturierter Ausführung. Befestigungszubehör separat zu bestellen.

LED CRI>80 / >50.000h, L80/B10 / 3-step MacAdam
Inklusive Stromversorgung.
IP40 | 230Vac | 50/60Hz



LED 3000K	Lichtquelle	Leuchte
Leistung	27W	32,9W
Strom	4900lm	3040lm
Effizienz	181lm/W	92lm/W
LOR	-	62%
UGR	-	<22



Abstrahlwinkel
Prismatic

Anwendung



Gewicht
2,5Kg



Ausführungen

- .01 Weiß / RAL 9010
- .02 Schwarz / RAL 9005
- .10 Eloxiertes Aluminium

Obligatorisch

Mandatory Zubehör für die Direktmontage der Hängeleuchte
54036

Klarer Sockel

ø60x35mm
54034