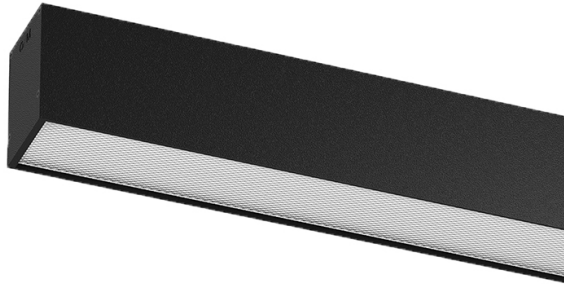


## U60

### Surface/Pendant

**14W / 1480lm / 2700K / DALI / Prismatic /  
1149mm**

61856



Design: Eduardo Souto de Moura

Aufbau- oder Pendelleuchte mit Gehäuse aus Aluminiumprofil mit 25 Mikron-Eloxierung für maximale Korrosionsbeständigkeit in matter Ausführung oder mit elektrostatischer 100% Polyesterlackierung in strukturierter Ausführung.


Prismatischer Polycarbonat-Diffusor mit niedriger Leuchtdichte und Blendschutz (UGR<19 für niedrige Leistung oder UGR<22 für hohe Leistung).

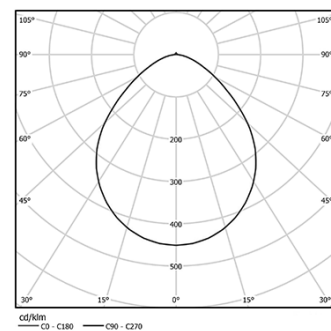
Endteile aus eloxiertem Aluminium in matter Ausführung oder mit elektrostatischer 100% Polyesterlackierung in strukturierter Ausführung.

Befestigungszubehör separat zu bestellen.

LED CRI>80 / >50.000h, L80/B10 / 3-step MacAdam  
Inklusive Stromversorgung.  
IP40 | 230Vac | 50/60Hz



 LED	2700K	Lichtquelle	Leuchte
Leistung		14W	17,1W
Strom		2400lm	1480lm
Effizienz		171lm/W	87lm/W
LOR		-	62%
UGR		-	<19

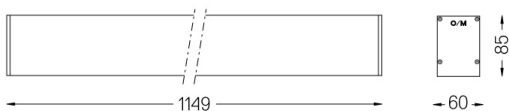


Abstrahlwinkel  
**Prismatic**

## Anwendung



**Gewicht**  
**2,5Kg**



## Ausführungen

- ☐ .01 Weiß / RAL 9010  
☒ .02 Schwarz / RAL 9005  
☐ .10 Eloxiertes Aluminium

Obligatorisch

**Mandatory Zubehör für die Direktmontage der Hängeleuchte**  
54036

### Klarer Sockel

Für die spezielle Lieferung von "DALI 2" Drivers, kontaktieren Sie bitte: [support@om-light.com](mailto:support@om-light.com) ø60x35mm