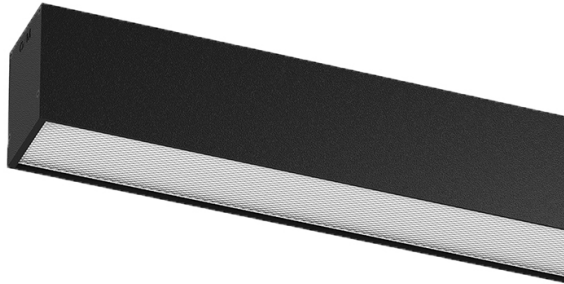


17W / 1850lm / 2700K / On/Off / Prismatic /  
1429mm

61850




Design: Eduardo Souto de Moura

Aufbau- oder Pendelleuchte mit Gehäuse aus Aluminiumprofil mit 25 Mikron-Eloxierung für maximale Korrosionsbeständigkeit in matter Ausführung oder mit elektrostatischer 100% Polyesterlackierung in strukturierter Ausführung. Prismatischer Polycarbonat-Diffusor mit niedriger Leuchtdichte und Blendschutz (UGR<19 für niedrige Leistung oder UGR<22 für hohe Leistung). Endteile aus eloxiertem Aluminium in matter Ausführung oder mit elektrostatischer 100% Polyesterlackierung in strukturierter Ausführung. Befestigungszubehör separat zu bestellen.

LED CRI>80 / >50.000h, L80/B10 / 3-step MacAdam  
Inklusive Stromversorgung.  
IP40 | 230Vac | 50/60Hz



 LED	2700K	Lichtquelle	Leuchte
Leistung		17W	20,7W
Strom		3000lm	1850lm
Effizienz		176lm/W	89lm/W
LOR		-	62%
UGR		-	<19



Abstrahlwinkel  
Prismatic

Anwendung



Gewicht  
3,1Kg



### Ausführungen

- .01 Weiß / RAL 9010
- .02 Schwarz / RAL 9005
- .10 Eloxiertes Aluminium

### Obligatorisch

**Mandatory** Zubehör für die Direktmontage der Hängeleuchte  
54036

### Klarer Sockel

ø60x35mm  
54034