

16W* / 790lm* / 2200K-5000K / DALI /
Wallwasher / 1211mm

60601



Design: OM + Bartenbach GmbH

Aufbau- oder Pendelleuchte mit Gehäuse aus Aluminium mit 25 Mikron-Eloxierung für maximale Korrosionsbeständigkeit in matter Ausführung oder mit elektrostatischer 100% Polyesterlackierung in strukturierter Ausführung.

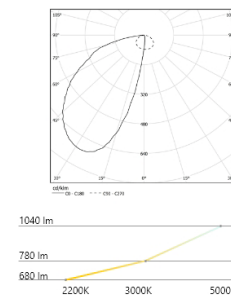
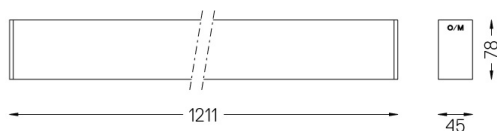
Endteile aus eloxiertem Aluminium in matter Ausführung oder mit elektrostatischer 100% Polyesterlackierung in strukturierter Ausführung. Extrudierte Linearlinsen (Lightstream) in Verbindung mit einem Zweitreflektor, eingebaut in ein extrudiertes Aluminiumprofil.

Befestigungszubehör separat zu bestellen.
22000-5000K tunable white.

LED CRI>80 / >50.000h, L80/B10 / 2-step MacAdam
Inklusive Stromversorgung.
DALI DT8
IP20 | 230Vac | 50/60Hz



| LED | 2200K-5000K | Lichtquelle | Leuchte |
|-----------|-------------|-------------|---------|
| Leistung | | 16W* | 19,5W* |
| Strom | | 1720lm* | 790lm* |
| Effizienz | | 108lm/W | 40lm/W |
| LOR | | - | 46% |
| UGR | | - | - |



Abstrahlwinkel
Wallwasher

Anwendung

Gewicht
2Kg

Ausführungen

- .01 Weiß / RAL 9010
- .02 Schwarz / RAL 9005
- .10 Eloxiertes Aluminium

Obligatorisch

Mandatory Zubehör für die Direktmontage der Hängeleuchte
54036

Klarer Sockel DALI

Für die spezielle Lieferung von "DALI 2" Drivers, kontaktieren Sie
bitte: support@om-light.com ø60x35mm
54051